

只見町は福島県立只見高等学校で学ぶ生徒を応援・支援！ 22年の実績！！

只見町



只見町は、日本の自然の中心地
自然首都・只見



©Tadami

山村教育留学制度

令和6年度 生徒募集



<https://www.town.tadami.lg.jp/sanson/index.html>

只見町山村教育留学制度について（全国から留学生を募集しています）

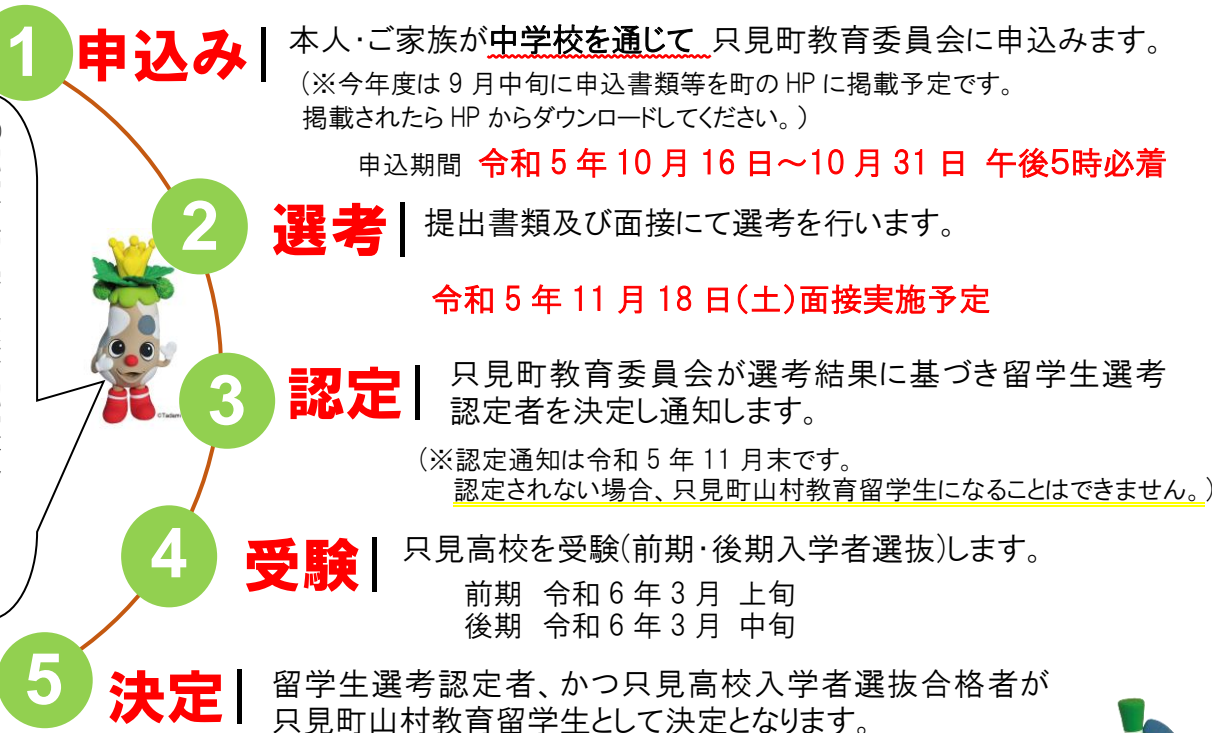
本制度は、只見町外から福島県立只見高等学校へ進学する生徒を、只見町山村教育留学生に認定し、町営の寮（奥会津学習センター）における生活支援、また、さまざまな教育支援を行う制度です。

只見町は、本制度を通じて地元生徒と留学生の交流を図り、絆を深め、留学生にとって只見町が「第二のふるさと」となり、生涯を通じさまざまな交流が続くことに期待しています。

只見町山村教育留学生決定までの流れ



只見町山村教育留学生に決定されるまで、下記5つのステップが必要です。



③認定（留学生選考認定者）
⑤決定（只見高校入学者選抜合格者）
の二つがそろって、山村教育留学生として只見町高校に通学することができます

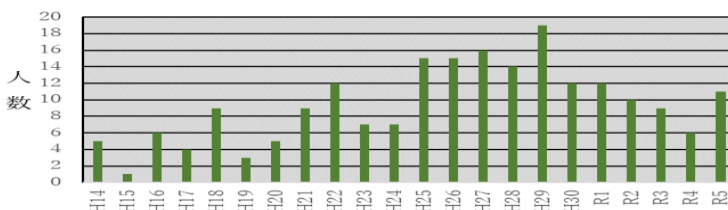
寮費

食費(¥40,000/月)のみ
保護者に負担いただきます。

※物価変動により変更となることがあります。

受

入れ実績 平成14年～令和4年 総留学生数 196名



©Tadami

お問い合わせ先

只見町教育委員会 -山村教育留学制度等-
〒968-0421
福島県南会津郡只見町大字只見字町下 2591-30
TEL0241-82-5320FAX0241-82-2337Email: kodomo@town.tadami.lg.jp

福島県立只見高等学校 -只見高校入試等-
〒968-0421
福島県南会津郡只見町大字只見字根岸 2358
Tel.0241-82-2148 FAX0241-82-2554 Email: tadami-h@fcs.ed.jp