

只見町 橋梁長寿命化修繕計画



万代橋

令和4年12月
(令和7年12月一部改訂)

福島県南会津郡只見町

— 目 次 —

I. 様式1-1

※（ ）は「道路メンテナンス事業補助制度」
における補助要件

| | |
|---|--|
| <p>1. 長寿命化修繕計画の目的 1</p> <p>2. 長寿命化修繕計画の対象橋梁 3</p> <p>3. 健全度の把握及び日常的な 維持管理に関する基本方針 6 （・老朽化対策における基本方針） （・新技術等の活用方針）</p> <p>4. 対象橋梁の長寿命化及び修繕・架替え に係る費用の縮減に関する基本的な方針 8 （・費用の縮減に関する具体的な方針）</p> <p>5. 対象橋梁ごとの概ねの次回点検時期 及び修繕内容・時期又は架替え時期 11 （・構造物の諸元・直近の点検結果及び次回点検年度） （・対策内容・対策の着手、完了予定年度） （・対策に係る全体概算事業費）</p> <p>6. 長寿命化修繕計画による効果 11</p> <p>7. 計画策定担当部署及び意見聴取した 学識経験者等の専門知識を有する者 12</p> | <p>—国土交通省— インフラ長寿命化 基本計画における記載事項</p> <hr/> <p>1. 対象施設</p> <hr/> <p>2. 計画期間</p> <hr/> <p>3. 対策の優先順位の考え方 4. 個別施設の状態等</p> <hr/> <p>5. 対策内容と実施時期 6. 対策費用</p> <hr/> |
|---|--|

II. 様式1-2

対象橋梁ごとの概ねの次回点検年度
及び対策内容・着手時期又は架替え時期

III. 優先順位一覧表

1. 長寿命化修繕計画の目的

1) 只見町の現状

福島県の最西端に位置する只見町は、人口3,854人（2022年9月現在）面積747.56平方kmの町で、周囲を1,000m級の山々に囲まれた面積の94%が山地の自然豊かな町です。気候は日本海式気候で積雪量が多く、日本有数の豪雪地帯で特別豪雪地帯に指定されています。

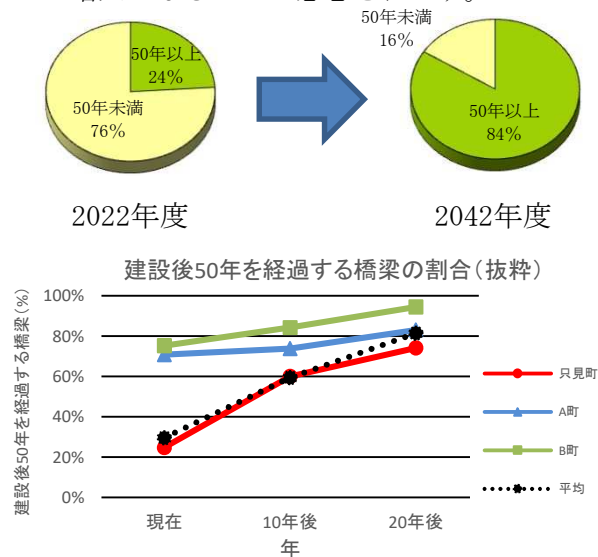
町内には只見川と伊南川が流れ、河川に沿って国道252号（冬期通行不可区間）や289号（新潟方面（八十里越）不通）、県道が走っています。周囲の山々から流れる支川沿いには町道が走っており、それら道路に集落が点在しています。町内にはJR只見線も通っており、2011年7月の新潟・福島豪雨により鉄道橋が流出し不通となっていました。2022年10月、約11年ぶりに全線運転再開となり、地域住民の生活の足となっているほか、県内外からの観光客の増大に寄与しています。

町内には321.1kmの道路が整備され、2本の国道及び5本の県道に通じる生活道路や農耕用道路のほか、観光スポットなどへのアクセス道路として利用されています。町道に架かる橋梁は204橋ありますが、只見川及び伊南川に架かる100m以上の長大橋を12橋有していることが特徴となっています。また、周囲の山々から流れる川や沢が多数あることから、橋梁も広範囲に架かっていることも、特徴の一つとなっています。

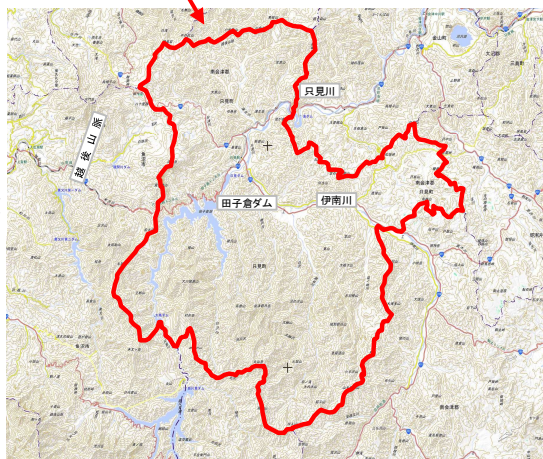
2) 背景

只見町の管理する橋梁は、2022年時点で建設後50年以上を経過する橋梁は全体の約24%ですが、10年後の2032年には62%、20年後の2042年には84%程度に急激に増加します。

これらの高齢化を迎える橋梁群に対して、従来の対症療法型の維持管理を続けた場合、橋梁の修繕・架け替えに要する費用が増大となることが懸念されます。



福島県内市町村位置図

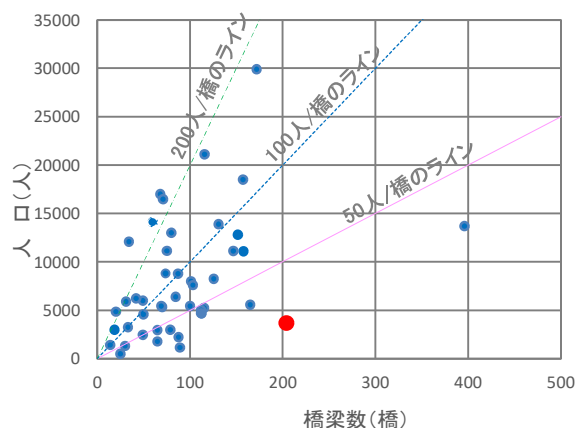


近隣町村との比較

| 町村名 | 面積 (km ²) | 人口 (人) | 人口密度 (人/km ²) | 橋梁数 (橋) | 橋梁の密度 (橋/km ²) | 一橋当りの人口 (人/橋) |
|------|--------------------------|-----------|------------------------------|------------|-------------------------------|------------------|
| 只見町 | 747.56 | 3676 | 4.9173 | 204 | 0.2729 | 18.02 |
| 金山町 | 293.92 | 1758 | 5.9812 | 65 | 0.2211 | 27.046 |
| 南会津町 | 886.47 | 13682 | 15.434 | 396 | 0.4467 | 34.551 |
| 昭和村 | 209.46 | 1121 | 5.3519 | 89 | 0.4249 | 12.596 |

人口は2022年現在

福島県内市町村（抜粋）の人口と橋梁数の関係

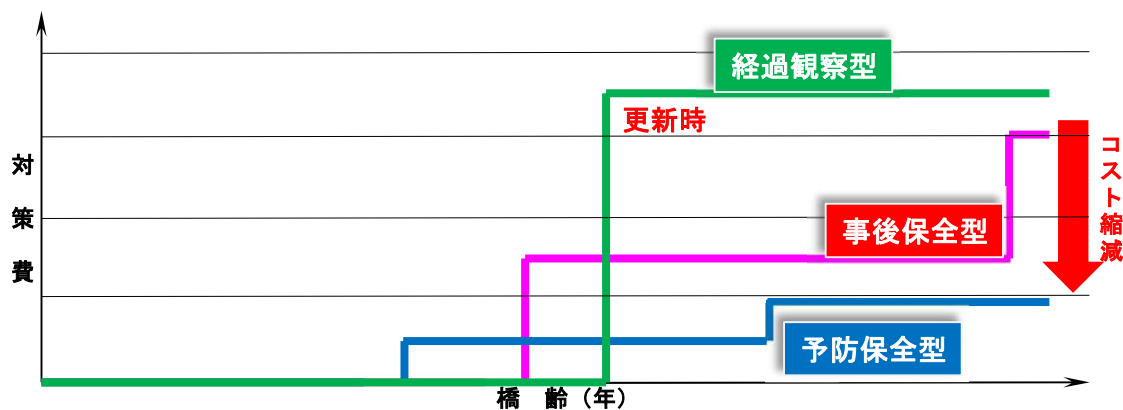
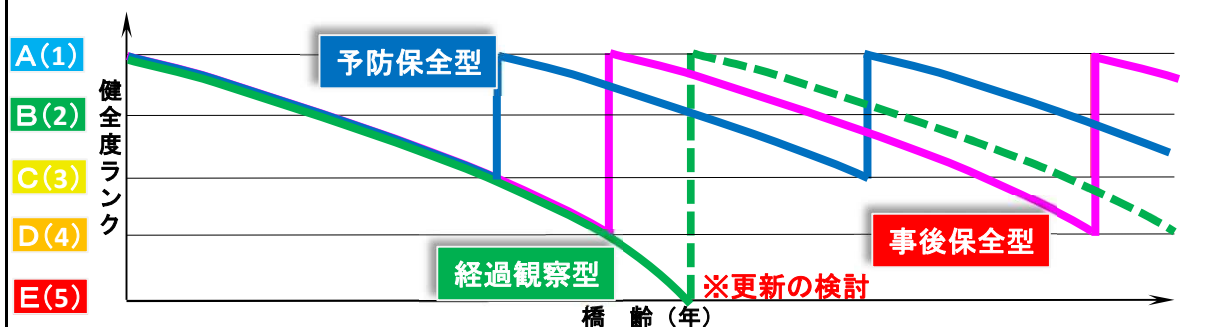


3) 目的

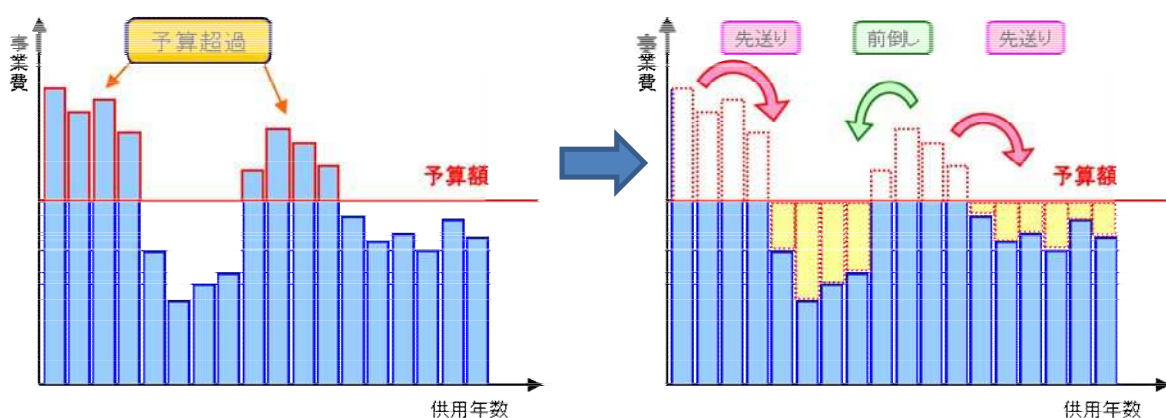
このような背景から、より計画的な橋梁の維持管理を行い、限られた財源の中で効率的に橋梁を維持していくための取り組みが不可欠となります。

将来にわたり橋梁を保全・維持するためには、費用のかかる架替えが一時期に集中しないように長寿命化修繕計画を策定して、財政負担を低減・平準化する必要があり、コスト縮減のためには、従来の事後保全型（対症療法型）から、“損傷が大きくなる前に予防的な対策を行う”予防保全型へ転換を図り、橋梁の寿命を延ばす必要があります。

そこで只見町では、将来的な財政負担の低減および道路交通安全性の確保を図るために、橋梁長寿命化修繕計画を策定します。



対策シナリオのイメージ



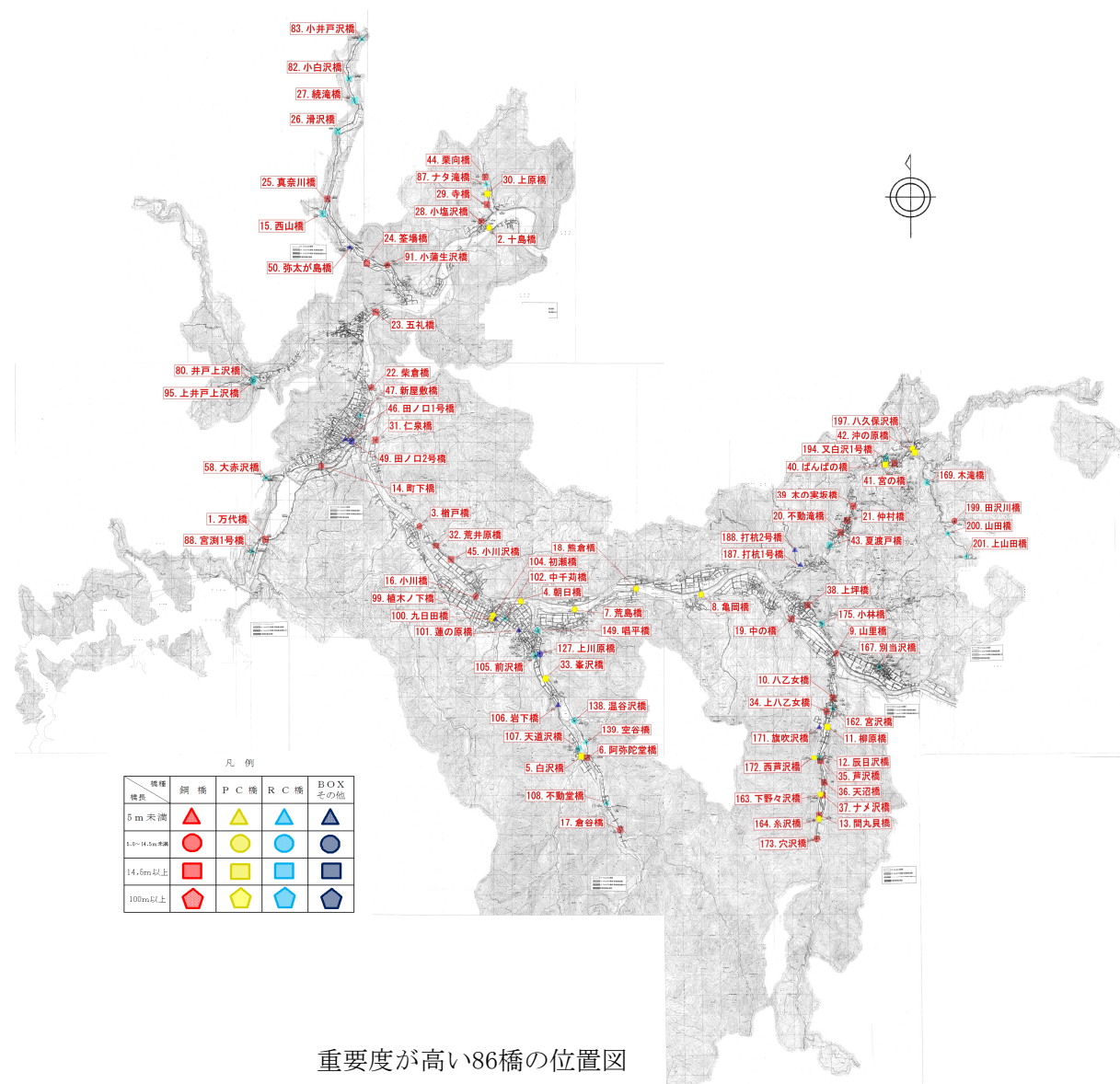
予算平準化のイメージ

2. 長寿命化修繕計画の対象橋梁 (対象施設)

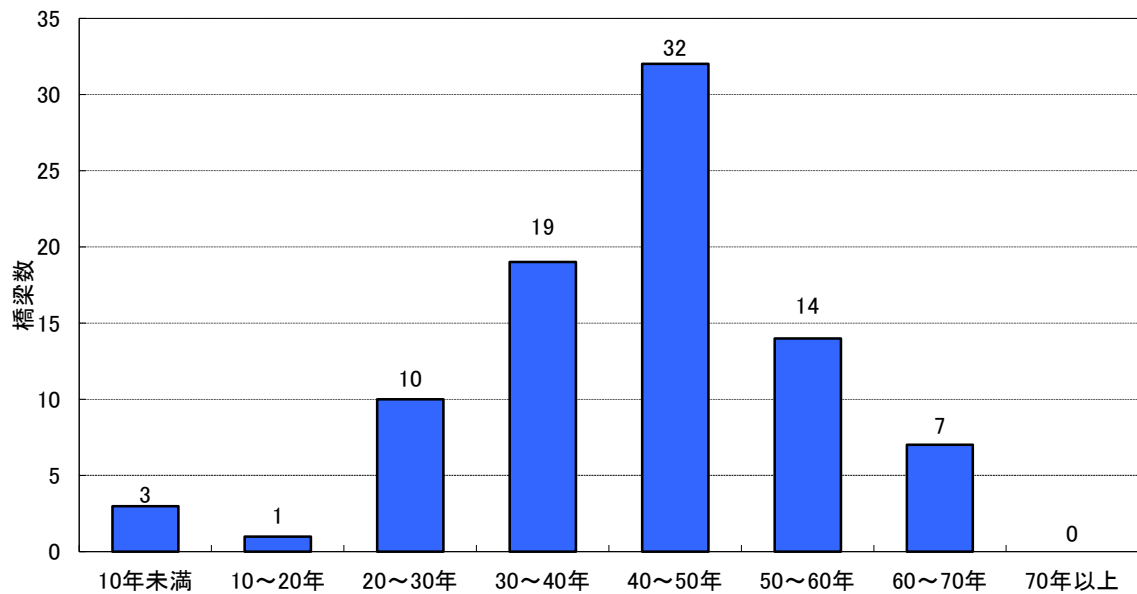
| | 町道 1級 | 町道 2級 | 町道 その他 | 合計 |
|--------------------|-------|-------|--------|-----|
| 全管理橋梁数 | 31 | 18 | 155 | 204 |
| うち計画の対象橋梁数 | 31 | 18 | 155 | 204 |
| うちこれまでの計画策定橋梁数 | 31 | 18 | 155 | 204 |
| うち2022年度計画策定・更新橋梁数 | 31 | 18 | 155 | 204 |

※長寿命化修繕計画の対象：只見町が管理する橋長2m以上の橋梁全204橋とし、特に、重要度の高い86橋については、健全度評価、LCC算出・比較を行い、個別施設計画を策定します。

その他の118橋については、LCC算出・比較を行わない経過観察型とし、日常パトロールや定期点検により、早期対策の必要な損傷が確認された時点で、撤去・集約化を踏まえて、補修内容を検討していきます。



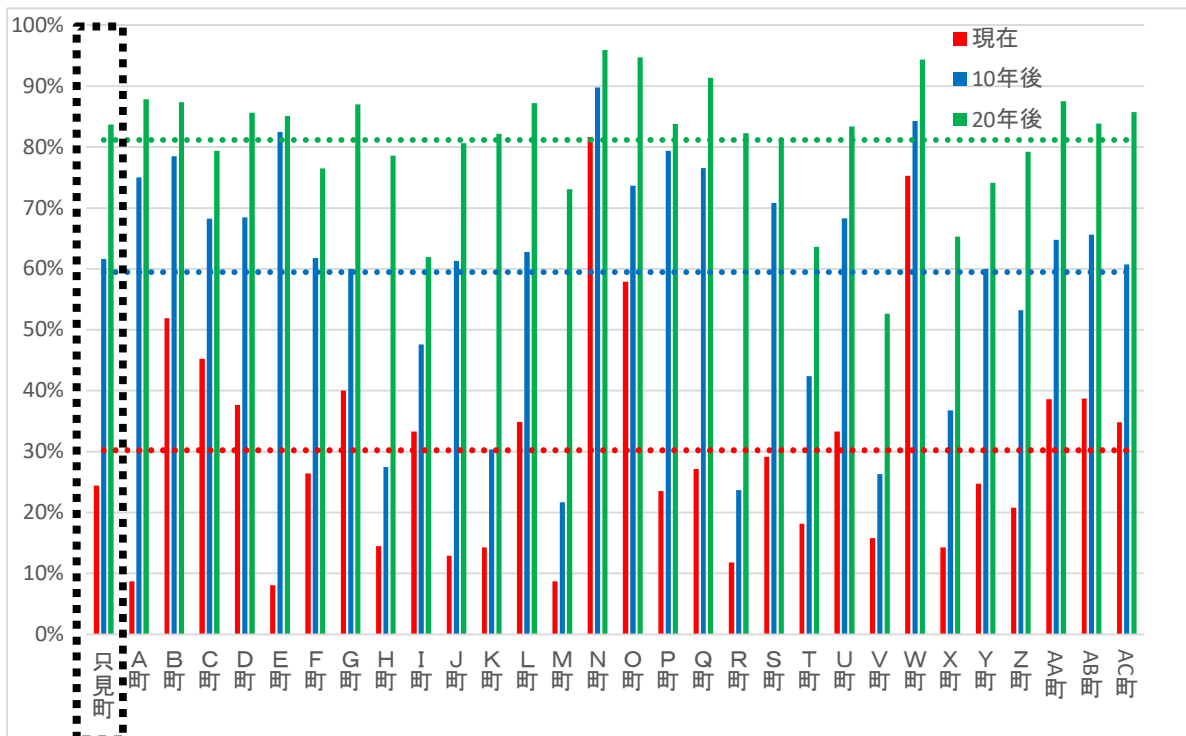
経過年数別橋梁数



経過年数別橋梁数

※長寿命化修繕計画で対象としている重要度の高い橋梁86橋のうち、建設後50年以上を経過している橋梁は21橋あり、全体の24%を占めています。

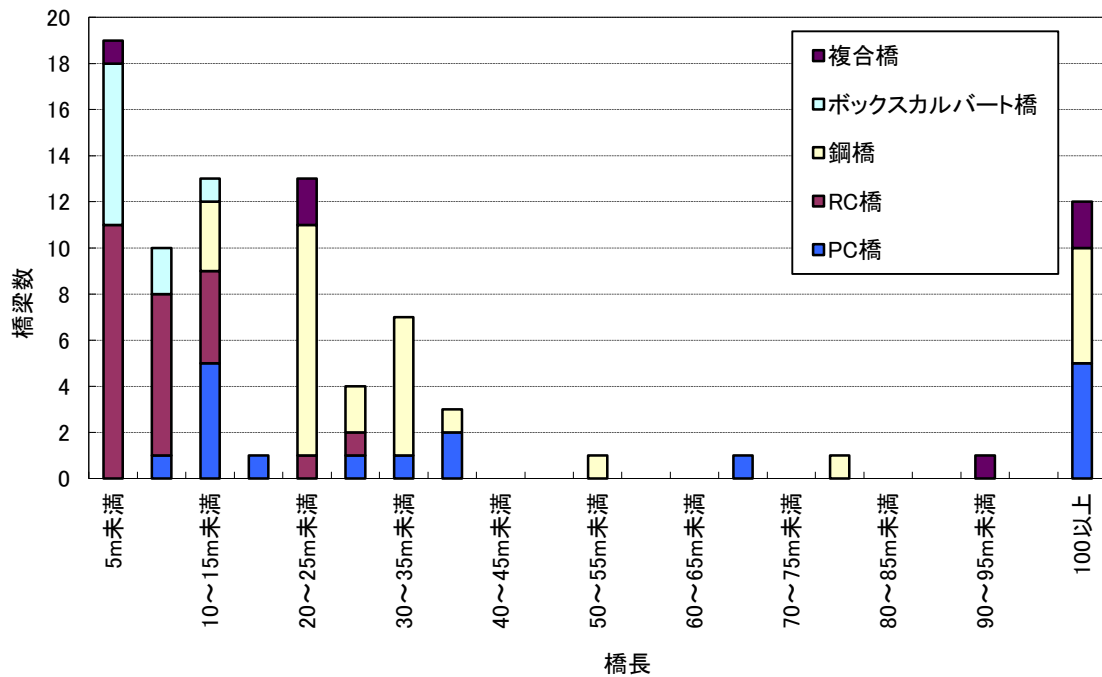
県内市町村（抜粋）の建設後50年以上を経過する橋梁の割合



※点線：県内市町村の平均値

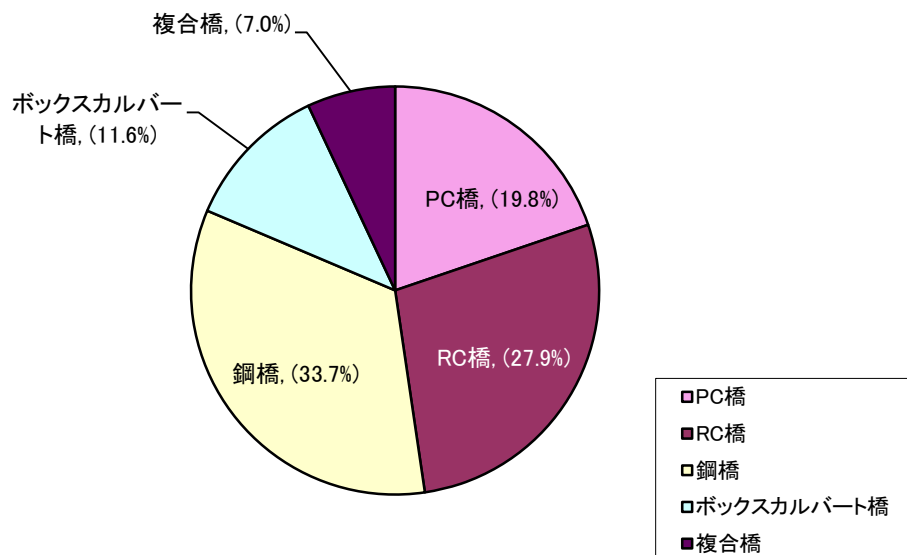
現在 (30%) 10年後 (59%) 20年後 (81%)

橋長別橋梁数



※長寿命化修繕計画で対象としている重要度の高い橋梁86橋のうち、15m以上の橋梁が44橋あり全体の51%を占めています。44橋の内の12橋は100mを超える長大橋となっています。

上部工使用材料別橋梁数の比率



※上部工使用材料別ではRC橋が24橋で全体の約28%、PC橋が17橋、ボックスカルバートが10橋でコンクリート橋が全体の59%を占めています。複合橋は、鋼トラス橋＋鋼I桁橋が2橋、鋼トラス橋＋鋼I桁橋＋鋼箱桁橋が1橋、RCT桁橋＋RC床版橋が2橋、RC床版橋＋ボックスカルバート橋が1橋です。

3. 健全度の把握及び日常的な維持管理に関する基本的な方針 (計画期間)

1) 健全度の把握の基本的な方針

(・老朽化対策における基本方針)

健全度の把握については、国土交通省道路局の「道路橋定期点検要領」（平成31年2月）に基づいて、専門技術者による5年に1回の定期点検及び健全性の診断や、必要に応じて行う詳細点検により、各部材の劣化や損傷の程度などを早期に把握します。

(・新技術等の活用方針)

定期点検における近接方法については、新技術情報提供システム（NETIS）や点検支援技術性能カタログなどを参考に、有用な新技術の活用を検討していきます。

短期的な数値目標として、特に2巡目点検において損傷無しまたは軽微で、判定区分「Ⅰ」となった床版橋や溝橋等の小スパン橋梁の内、1橋程度については、令和6年度から令和10年度までの3巡目点検時に、画像解析・AI診断等の新技術活用を検討し、点検費用10万円程度のコスト縮減及びとりまとめ作業の効率化を目指します。



ドローンによる桁下の点検



デジタルカメラによる溝橋の点検



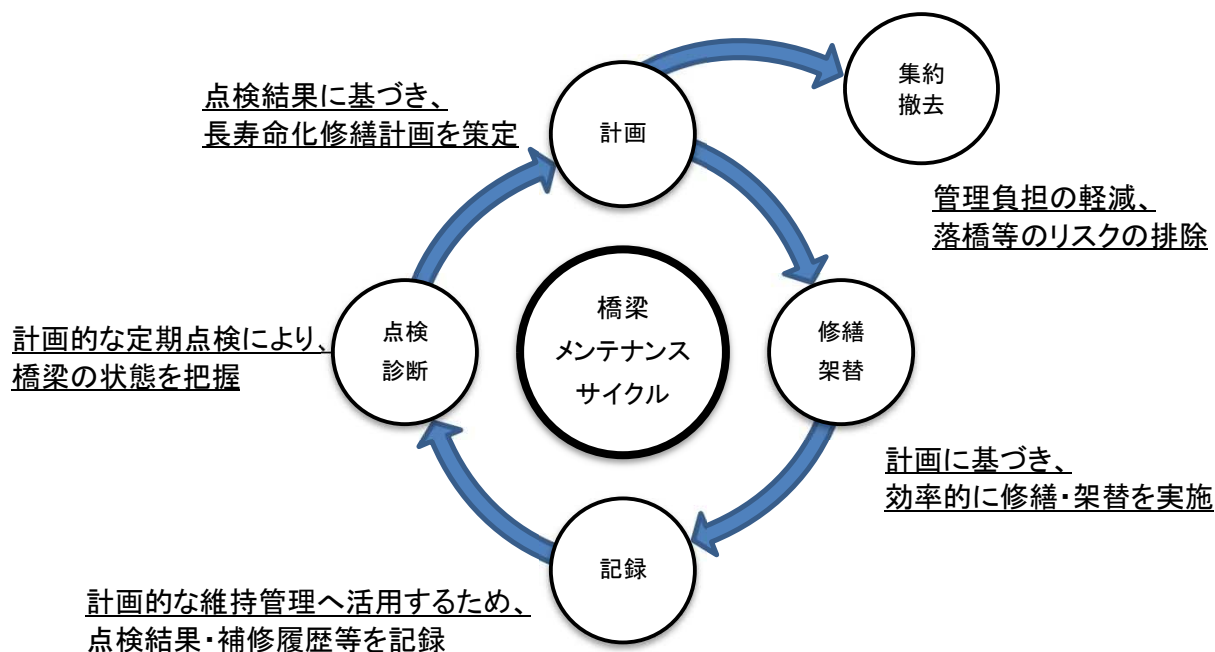
画像診断・AI診断

橋梁点検における新技術の活用例：（出典）国土交通省「点検支援技術性能カタログ」

2) 日常的な維持管理に関する基本的な方針

利用者の安全性の確保及び橋梁を良好な状態に保つために、町職員によるパトロールを実施し、排水桝清掃や舗装の軽微な補修等の日常的な維持管理を行います。

橋梁メンテナンスサイクル 概念図

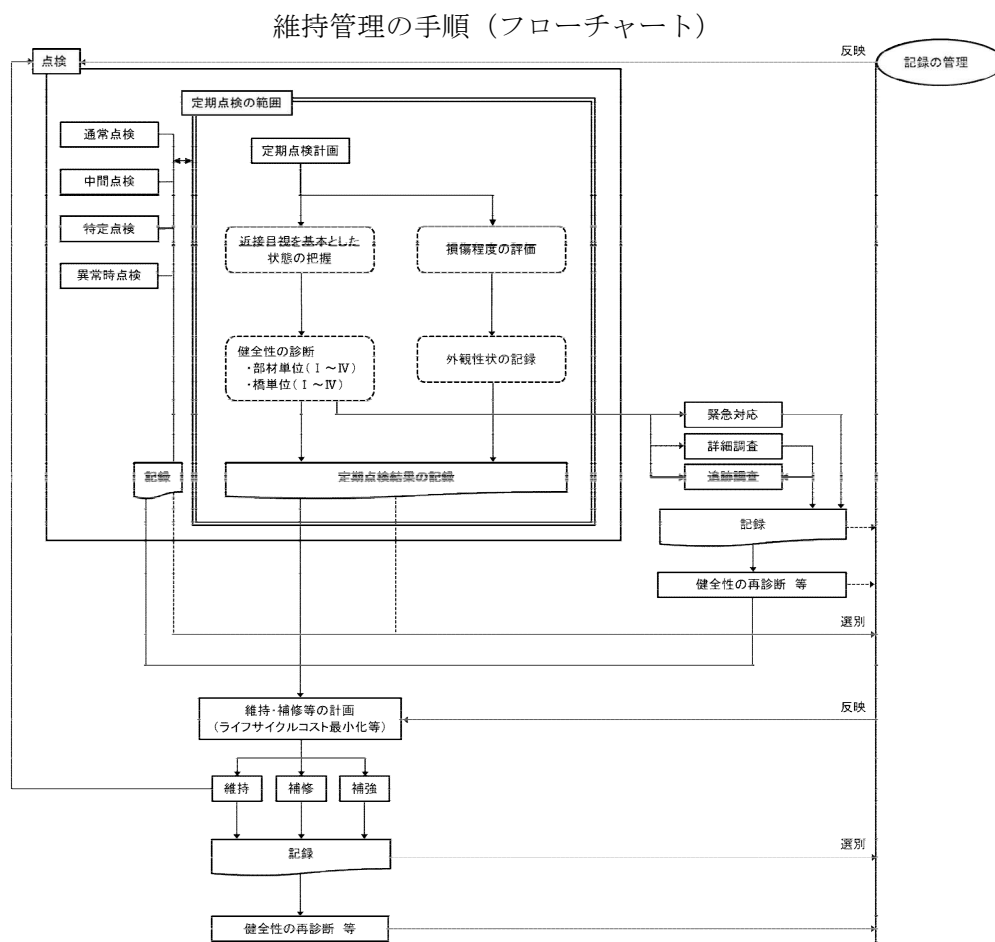


3) 計画期間

5年に1回の定期点検結果を基に中長期的な予測を行い、今後50年間の橋梁長寿命化修繕計画を策定します。（計画期間：2023年～2072年）

3. 健全度の把握及び日常的な維持管理に関する基本的な方針

参考：橋梁維持管理の基本的な考え方



出典：橋梁定期点検要領（国土交通省 道路局 国道・技術課、H31.3）を一部修正

点検の種類

| | |
|-------|--|
| 通常点検 | 突発的に生じる不具合や損傷を早期に発見するために、高い頻度で行われる点検。日常巡回やパトロールと合わせて行ったり、巡回やパトロールそのものがこれを兼ねるものと位置づけられる場合もある。 |
| 定期点検 | 橋梁の損傷状況の把握及び健全性の診断をあらかじめ頻度を定めて計画的に実施する詳細な点検。全ての部材に近接して目視調査を行うことが基本であり、必要に応じて非破壊検査機器なども用いて必要な情報を得る。 |
| 中間点検 | 定期点検を補うために、定期点検の中間年に実施するもので、定期点検時に、次回の定期点検まで待たずに途中で状態確認を行うことが必要と判断された場合に計画される。 |
| 臨時点検 | 塩害やアルカリ骨材反応、鋼部材の疲労等の定期点検のみでは適切かつ十分な評価が困難な特定の事象に対して、定期点検とは別に、それぞれの事象に特化した内容によって行われる点検。 |
| 異常時点検 | 地震、台風、集中豪雨、豪雪等の災害や大きな事故が発生した場合などに、橋梁の状態を確認するために臨時で行われる点検。 |

4. 対象橋梁の長寿命化及び修繕・架替えに係る費用の縮減に関する基本的な方針
(対策の優先順位の考え方)

只見町が管理する橋梁の中で、架設後30年以上を経過した橋梁は全体の84%を占めているため、近い将来一斉に架替時期を迎えることが予想されます。したがって、計画的かつ予防的な修繕対策の実施へと転換を図り、橋梁の寿命を100年間とすることを目標とし、修繕及び架替えに要するコストを縮減します。

1) 管理区分の設定

修繕計画策定にあたり、橋梁の諸元情報（橋長や幅員等）や重要度を考慮した管理区分を橋梁毎に設定します。

管理区分の定義

| 管理区分 | 該当橋梁 | 補修時期 | 寿命 | 点検方法 | | 簡易予防保全 | |
|------|---|---------------------|----------------------|---|-----------------------|--|---------|
| | | | | 日常巡回 ※2 | 橋梁点検 (1回/5年) ※3 | 橋面 洗浄 | 桁 洗浄 |
| S | 本格予防保全型 ・跨線橋 ・跨道橋 ・橋長100m以上 ・重要度(※1) 該当3つ | 健全度ランクD(4) にしない | 原則架替え は行わない | ○ | ○ | ② ※4 | ② |
| A | 予防保全型 | 重要度該当2つ | 健全度ランクD(4) にしない | ○ | ○ | ⑤ | ⑤ |
| B | 事後保全型 | 重要度該当0 または1つ | 健全度ランクE(5) にしない | ○ | ○ | | ⑤ |
| C | 経過観察型 ・重要度該当0 かつ ・カルバート橋 ・5m未満橋梁 ・仮橋 ・橋梁以外の形式 | 健全度ランクE(5) になるまで | 耐用年数 まで | ○ | ○ | | |
| 備考 | ※1「重要度」 ①緊急輸送路 ②1,2級市町村道 ③バス路線 | | 特殊橋梁は 橋梁ごとに 設定 | ※2「日常巡回」は、排水路の 清掃及び畜産面の堆積土砂 除去を実施(費用は計上せ ず) ※3橋梁点検費用は計上 | | ※4簡易予防保 全費用を橋梁ごと に計上する ②:2年に1回 ⑤:5年に1回 | |

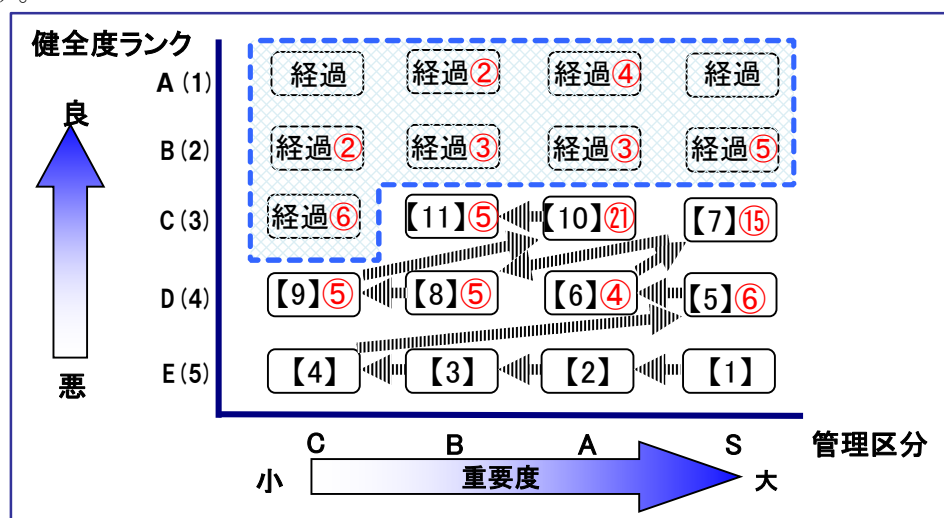
(・費用の縮減に関する具体的な方針)

町の管理する橋梁について、維持管理費用の縮減を目的として集約・撤去を検討した結果、緊急輸送路及び1・2級町道やバス路線等の重要かつ利用者の多い路線であること、山間部に位置しており迂回路が無い、または、最短の迂回路を通行した場合でも約17km(60分)の迂回を要する山間部の路線であること等により、住民の社会活動や緊急時等に大きな影響を与えるため、現時点では集約・撤去を行うことが困難な状況となっています。ただし、今後の定期点検の結果及び周辺状況や施設の利用状況をふまえて再度検討を行っていきます。

また、幅1m程度の水路を跨ぐ小規模橋梁(亀岡1号橋、梁取田の口沢橋等、5橋程度)については、令和14年度までに横断暗渠等への架け替えを検討し、対応後の点検費用等約150万円のコスト縮減を目指します。また、経過観察型とした118橋については、パトロール・点検時に対策が必要となった段階で、撤去・集約化をふまえた補修内容を検討していきます。

2) 優先順位のつけ方

優先順位は以下のマトリックスにより管理区分と主要部材の健全度の関係から決めるものとします。



※丸囲み数字は、該当橋梁数(合計86橋)

3) 橋梁毎の点検結果(個別施設の状態等)

3-1) 定期点検結果

只見町は平成27年度から平成30年度にかけて近接目視による1巡目の定期点検及び橋梁毎の健全性の診断を行いました。また、令和元年度から順次2巡目の定期点検を実施しております。橋梁毎の点検結果は以下のとおりです。
(重要度の高い86橋のうち、判定区分「Ⅱ」、健全度ランク「C(3)」以上を表示)

定期点検結果一覧(1/2)

| 番号 | 橋梁名 | 橋長 (m) | 径間数 | 上部工 使用材料 | 上部工 構造形式 | 車道 幅員 (m) | 竣功年 | 経過年 | 部材種別 | 健全度 ランク (前回) | 健全度 区分 (前回) | 前回 点検 年次 | 健全度 ランク | 健全度 区分 | 最新 点検 年次 | 適 用 |
|------|-------|-----------|-----|-------------|-----------------|-----------------|------|-----|-----------|--------------------|-------------------|----------------|------------|-----------|----------------|--|
| 0018 | 熊倉橋 | 178.20 | 5 | PC橋 | プレテンT桁 | 5.00 | 1977 | 45 | 主桁、下部工 | D(4) | Ⅲ | H28 | D(4) | Ⅲ | R1 | 漏水・遊離石灰 |
| 0012 | 辰目沢橋 | 21.10 | 2 | RC橋 | RC T桁 | 7.00 | 1978 | 44 | 下部工 | D(4) | Ⅲ | H28 | D(4) | Ⅲ | R1 | ひびわれ、漏水・遊離石灰、剥離・鉄筋露出、変形・欠損 |
| 0162 | 宮沢橋 | 4.45 | 1 | RC橋 | RC 中実床版 | 7.00 | 1983 | 39 | 床版 | D(4) | Ⅲ | H28 | D(4) | Ⅲ | R2 | 床版ひびわれ、漏水・遊離石灰 |
| 0014 | 町下橋 | 130.00 | 3 | 鋼溶接橋 | トラス橋 | 4.00 | 1970 | 52 | 横桁、床版 | D(4) | Ⅲ | H28 | D(4) | Ⅲ | R1 | 腐食、防食機能の劣化、抜け落ち |
| 0007 | 荒島橋 | 178.40 | 5 | PC橋 | プレテンT桁 | 5.00 | 1981 | 41 | 主桁、横桁、下部工 | D(4) | Ⅲ | H28 | C(3) | Ⅱ | R1 | ひびわれ、うき、漏水・遊離石灰、剥離・鉄筋露出 |
| 0005 | 白沢橋 | 35.80 | 1 | PC橋 | ボステンT桁 | 6.00 | 1977 | 45 | 横桁 | D(4) | Ⅲ | H28 | D(4) | Ⅲ | R1 | 漏水・遊離石灰 |
| 0020 | 不動滝橋 | 50.00 | 1 | 鋼溶接橋 | トラス橋 | 2.50 | 1969 | 53 | 主桁、横桁、下部工 | D(4) | Ⅲ | H28 | D(4) | Ⅲ | R1 | 腐食、防食機能の劣化、ひびわれ、剥離・鉄筋露出、漏水・遊離石灰、うき、変形・欠損 |
| 0022 | 柴倉橋 | 100.00 | 2 | 鋼溶接橋 | I桁(不明) | 3.60 | 1973 | 49 | 主桁、横桁、下部工 | D(4) | Ⅲ | H28 | D(4) | Ⅲ | R1 | 腐食、防食機能の劣化、ひびわれ、漏水・遊離石灰、変形・欠損、床版 |
| 0042 | 沖の原橋 | 17.00 | 1 | PC橋 | ボステン箱桁 | 3.00 | 1970 | 52 | 主部材 | D(4) | Ⅲ | H28 | D(4) | Ⅲ | R1 | ひびわれ、剥離・鉄筋露出、漏水・遊離石灰、床版ひびわれ、うき |
| 0035 | 芦沢橋 | 28.00 | 1 | 鋼溶接橋 | I桁(不明) | 5.00 | 1984 | 38 | 横橋 | D(4) | Ⅲ | H28 | D(4) | Ⅲ | R1 | ゆるみ・脱落 |
| 0167 | 別当沢橋 | 3.80 | 2 | RC橋 | RC 中実床版 | 6.90 | 1975 | 47 | 下部工 | D(4) | Ⅲ | H29 | D(4) | Ⅲ | R4 | ひびわれ、漏水・遊離石灰 |
| 0023 | 五礼橋 | 93.00 | 3 | 鋼溶接橋 | I桁(不明) | 4.00 | 1980 | 42 | 主桁、横桁、下部工 | D(4) | Ⅲ | H28 | C(3) | Ⅱ | R2 | 腐食、防食機能の劣化、変形・欠損、ひびわれ、漏水・遊離石灰 |
| 0013 | 間丸貝橋 | 24.30 | 1 | 鋼溶接橋 | H形鋼(不明) | 6.80 | 1982 | 40 | 主桁 | C(3) | Ⅱ | H28 | C(3) | Ⅱ | R1 | 腐食、防食機能の劣化 |
| 0041 | 宮の橋 | 27.60 | 1 | 鋼溶接橋 | H形鋼(不明) | 2.00 | 1972 | 50 | 主桁、横桁 | C(3) | Ⅱ | H28 | C(3) | Ⅱ | R2 | 腐食、防食機能の劣化 |
| 0006 | 阿弥陀堂橋 | 77.20 | 3 | 鋼溶接橋 | I桁(不明) | 5.50 | 1970 | 52 | 横桁、床版、下部工 | C(3) | Ⅱ | H28 | C(3) | Ⅱ | R1 | 漏水・遊離石灰、うき、ひびわれ |
| 0003 | 櫛戸橋 | 139.60 | 3 | 鋼溶接橋 | I桁(不明) | 4.00 | 1976 | 46 | 横桁、床版、下部工 | C(3) | Ⅱ | H28 | C(3) | Ⅱ | R1 | 腐食、防食機能の劣化、漏水・遊離石灰、ひびわれ、剥離・鉄筋露出 |
| 0008 | 亀岡橋 | 182.80 | 5 | PC橋 | プレテンT桁 | 8.00 | 1987 | 35 | 横桁、下部工 | C(3) | Ⅱ | H28 | C(3) | Ⅱ | R1 | ひびわれ、剥離・鉄筋露出、漏水・遊離石灰、変形・欠損 |
| 0002 | 十島橋 | 175.00 | 3 | PC橋 | ラーメン橋 | 6.00 | 1997 | 25 | 床版、下部工 | C(3) | Ⅱ | H28 | C(3) | Ⅱ | R1 | 床版ひびわれ、ひびわれ、漏水・遊離石灰 |
| 0011 | 柳原橋 | 36.70 | 1 | PC橋 | プレテンT桁 | 7.00 | 1986 | 36 | 主桁、横桁、下部工 | C(3) | Ⅱ | H28 | C(3) | Ⅱ | R1 | ひびわれ、変形・欠損、土砂詰まり |
| 0009 | 山里橋 | 122.50 | 4 | 鋼溶接橋 | I桁(不明) | 5.00 | 1974 | 48 | 床版、下部工 | D(4) | Ⅲ | H28 | C(3) | Ⅱ | R1 | 漏水・遊離石灰、ひびわれ |
| 0016 | 小川橋 | 136.30 | 3 | 鋼溶接橋 | I桁(不明) | 6.00 | 1975 | 47 | 床版、下部工 | D(4) | Ⅲ | H28 | C(3) | Ⅱ | R1 | ひびわれ、漏水・遊離石灰、床版ひびわれ |
| 0169 | 木滝橋 | 13.60 | 1 | RC橋 | RC T桁 | 6.00 | 1982 | 40 | 床版、下部工 | C(3) | Ⅱ | H29 | C(3) | Ⅱ | R4 | ひびわれ、漏水・遊離石灰 |
| 0108 | 不動堂橋 | 3.82 | 1 | RC橋 | RC 中実床版 | 6.42 | 1983 | 39 | 床版、下部工 | C(3) | Ⅱ | H29 | C(3) | Ⅱ | R3 | 床版ひびわれ、漏水・遊離石灰、ひびわれ |
| 0019 | 中の橋 | 132.00 | 3 | 鋼溶接橋 | I桁(不明) | 7.00 | 2013 | 9 | 床版、下部工 | B(2) | I | H28 | C(3) | Ⅱ | R1 | 床版ひびわれ、漏水・遊離石灰、その他 |
| 0106 | 岩下橋 | 2.80 | 1 | RC橋 | RC遊離(BK2カサレシート) | 6.50 | 1982 | 40 | 側壁 | B(2) | I | H29 | C(3) | Ⅱ | R3 | 変形・欠損 |
| 0104 | 初瀬橋 | 7.20 | 1 | RC橋 | RC 中実床版 | 5.29 | 1975 | 47 | 下部工 | C(3) | Ⅱ | H29 | C(3) | Ⅱ | R3 | 漏水・遊離石灰 |
| 0107 | 天道沢橋 | 5.30 | 1 | RC橋 | RC 中実床版 | 6.00 | 1983 | 39 | 下部工 | C(3) | Ⅱ | H29 | C(3) | Ⅱ | R3 | 漏水・遊離石灰 |
| 0199 | 田沢川橋 | 12.20 | 1 | 鋼溶接橋 | I桁(不明) | 3.10 | 1971 | 51 | 主桁 | D(4) | Ⅲ | H29 | D(4) | Ⅲ | R4 | 腐食、防食機能の劣化 |
| 0175 | 小林橋 | 11.35 | 1 | RC橋 | RC T桁 | 5.50 | 2000 | 22 | 下部工 | D(4) | Ⅲ | H29 | D(4) | Ⅲ | R4 | 剥離・鉄筋露出、うき、変形・欠損 |
| 0201 | 上山田橋 | 3.60 | 1 | RC橋 | RC 中実床版 | 3.50 | 1962 | 60 | 床版 | D(4) | Ⅲ | H29 | D(4) | Ⅲ | R4 | 剥離・鉄筋露出 |
| 0138 | 温谷沢橋 | 5.50 | 1 | RC橋 | RC T桁 | 4.00 | 1975 | 47 | 主桁 | D(4) | Ⅲ | H29 | D(4) | Ⅲ | R4 | 剥離・鉄筋露出、うき、変形・欠損 |
| 0197 | 八久保沢橋 | 10.40 | 1 | PC橋 | プレテン床版 | 3.00 | 1965 | 57 | 下部工 | C(3) | Ⅱ | H29 | D(4) | Ⅲ | R4 | ひびわれ |
| 0015 | 西山橋 | 20.00 | 2 | RC橋 | RC T桁 | 3.60 | 1962 | 60 | 床版、下部工 | D(4) | Ⅲ | H28 | D(4) | Ⅲ | R1 | 剥離・鉄筋露出、うき、漏水・遊離石灰、変形・欠損、横桁・横壁の腐食 |
| 0039 | 木の実坂橋 | 23.40 | 1 | 鋼溶接橋 | H形鋼(不明) | 2.00 | 1974 | 48 | 主桁、床版 | D(4) | Ⅲ | H28 | D(4) | Ⅲ | R2 | 腐食、防食機能の劣化、剥離・鉄筋露出、漏水・遊離石灰 |
| 0025 | 真奈川橋 | 32.60 | 1 | 鋼溶接橋 | I桁(不明) | 3.00 | 1971 | 51 | 下部工 | D(4) | Ⅲ | H28 | D(4) | Ⅲ | R2 | 剥離・鉄筋露出、変形・欠損 |
| 0026 | 滑沢橋 | 14.50 | 1 | RC橋 | RC T桁 | 3.60 | 1963 | 59 | 下部工 | D(4) | Ⅲ | H28 | D(4) | Ⅲ | R2 | ひびわれ、漏水・遊離石灰、洗場 |
| 0139 | 空谷橋 | 4.60 | 1 | RC橋 | RC 中実床版 | 4.00 | 1975 | 47 | 床版 | D(4) | Ⅲ | H29 | D(4) | Ⅲ | R4 | 剥離・鉄筋露出、うき |
| 0021 | 仲村橋 | 24.50 | 1 | 鋼溶接橋 | H形鋼(不明) | 6.00 | 1991 | 31 | 主桁、横桁、下部工 | C(3) | Ⅱ | H28 | C(3) | Ⅱ | R1 | 腐食、防食機能の劣化、ひびわれ、漏水・遊離石灰、床版ひびわれ |
| 0105 | 前沢橋 | 13.00 | 1 | PC橋 | PC桁橋(その他) | 7.00 | 1982 | 40 | 主桁 | B(2) | I | H28 | C(3) | Ⅱ | R3 | 漏水・遊離石灰 |
| 0045 | 小川沢橋 | 30.50 | 1 | 鋼溶接橋 | H形鋼(不明) | 4.00 | 1971 | 51 | 主桁、横桁 | C(3) | Ⅱ | H28 | C(3) | Ⅱ | R2 | 腐食、防食機能の劣化 |
| 0017 | 倉谷橋 | 30.50 | 1 | 鋼溶接橋 | H形鋼(不明) | 5.00 | 1978 | 44 | 床版、下部工 | C(3) | Ⅱ | H28 | C(3) | Ⅱ | R1 | ひびわれ、漏水・遊離石灰、床版ひびわれ |
| 0101 | 蓮の原橋 | 2.60 | 1 | RC橋 | RC遊離(BK2カサレシート) | 22.50 | 1975 | 47 | 頂版、側壁 | C(3) | Ⅱ | H29 | C(3) | Ⅱ | R3 | 漏水・遊離石灰、ひびわれ |
| 0043 | 夏渡戸橋 | 25.20 | 2 | RC橋 | RC T桁 | 5.50 | 1970 | 52 | 主桁、横桁、下部工 | C(3) | Ⅱ | H28 | C(3) | Ⅱ | R2 | ひびわれ、剥離・鉄筋露出 |
| 0029 | 寺橋 | 20.00 | 1 | 鋼溶接橋 | H形鋼(不明) | 3.00 | 1974 | 48 | 主桁、横桁 | C(3) | Ⅱ | H28 | C(3) | Ⅱ | R1 | 腐食、防食機能の劣化、うき、変形・欠損 |
| 0038 | 上坪橋 | 20.50 | 1 | 鋼溶接橋 | H形鋼(不明) | 3.00 | 1980 | 42 | 主桁、横桁、下部工 | B(2) | I | H28 | C(3) | Ⅱ | R1 | 腐食、防食機能の劣化、その他 |
| 0127 | 上川原橋 | 6.85 | 1 | RC橋 | RC遊離(BK2カサレシート) | 6.50 | 1991 | 31 | 頂版 | C(3) | Ⅱ | H29 | C(3) | Ⅱ | R3 | ひびわれ |
| 0100 | 九日田橋 | 3.20 | 1 | RC橋 | RC遊離(BK2カサレシート) | 4.85 | 1975 | 47 | 頂版 | B(2) | I | H29 | C(3) | Ⅱ | R3 | ひびわれ |
| 0099 | 植木ノ下橋 | 9.40 | 1 | PC橋 | PC 床版橋その他 | 5.00 | 1975 | 47 | 下部工 | C(3) | Ⅱ | H29 | C(3) | Ⅱ | R3 | 漏水・遊離石灰 |
| 0036 | 天沼橋 | 23.50 | 1 | 鋼溶接橋 | H形鋼(不明) | 4.00 | 1988 | 34 | 床版、下部工 | B(2) | I | H28 | C(3) | Ⅱ | R1 | ひびわれ、漏水・遊離石灰 |
| 0028 | 小塩沢橋 | 24.00 | 1 | 鋼溶接橋 | H形鋼(不明) | 5.00 | 1986 | 36 | 下部工 | B(2) | I | H28 | C(3) | Ⅱ | R1 | その他 |
| 0024 | 釜場橋 | 39.30 | 2 | 鋼溶接橋 | H形鋼(不明) | 3.00 | 1988 | 34 | 下部工 | C(3) | Ⅱ | H28 | C(3) | Ⅱ | R2 | 変形・欠損 |

3) 橋梁毎の点検結果(個別施設の状態等)

3-1) 定期点検結果

只見町は平成27年度から平成30年度にかけて近接目視による1巡目の定期点検及び橋梁毎の健全性の診断を行いました。また、令和元年度から順次2巡目の定期点検を実施しております。橋梁毎の点検結果は以下のとおりです。
(重要度の高い86橋のうち、判定区分「Ⅱ」、健全度ランク「C(3)」以上を表示)

定期点検結果一覧(2/2)

| 番号 | 橋梁名 | 橋長 (m) | 径間数 | 上部工 使用材料 | 上部工 構造形式 | 車道 幅員 (m) | 竣工年 | 経過年 | 部材種別 | 健全度 ランク (前回) | 健全度 区分 (前回) | 前回 点検 年次 | 健全度 ランク | 健全度 区分 | 最新 点検 年次 | 適 用 |
|------|--------|-----------|-----|-------------|-----------------|-----------------|------|-----|-----------|--------------------|-------------------|----------------|------------|-----------|----------------|---------------------------|
| 0033 | 峯沢橋 | 65.00 | 3 | PC橋 | プレテンT桁 | 6.00 | 2000 | 22 | 横桁、下部工 | C(3) | Ⅱ | H28 | C(3) | Ⅱ | R1 | 剥離・鉄筋露出、漏水・滯水 |
| 0044 | 栗向橋 | 31.30 | 1 | 鋼溶接橋 | I桁(不明) | 4.00 | 1994 | 28 | 床版 | C(3) | Ⅱ | H28 | C(3) | Ⅱ | R2 | 床版ひびわれ、漏水・遊離石灰 |
| 0031 | 仁泉橋 | 24.00 | 1 | 鋼溶接橋 | H形鋼(不明) | 4.00 | 1980 | 42 | 主桁 | C(3) | Ⅱ | H28 | C(3) | Ⅱ | R2 | 腐食、防食機能の劣化 |
| 0034 | 上八乙女橋 | 24.60 | 1 | 鋼溶接橋 | H形鋼(不明) | 4.00 | 1988 | 34 | 下部工 | B(2) | Ⅰ | H28 | C(3) | Ⅱ | R1 | その他、漏水・滯水 |
| 0032 | 荒井原橋 | 32.00 | 1 | 鋼溶接橋 | I桁(不明) | 2.50 | 1975 | 47 | 主桁 | C(3) | Ⅱ | H28 | C(3) | Ⅱ | R2 | 遊間の異常 |
| 0082 | 小白沢橋 | 12.50 | 1 | RC橋 | RC T桁 | 3.60 | 1962 | 60 | 主桁 | C(3) | Ⅱ | H29 | C(3) | Ⅱ | R3 | ひびわれ |
| 0200 | 山田橋 | 3.00 | 1 | RC橋 | RC 中実床版 | 3.50 | 1962 | 60 | 床版、下部工 | C(3) | Ⅱ | H29 | C(3) | Ⅱ | R4 | ひびわれ、変形・欠損 |
| 0095 | 上井戸上沢橋 | 6.17 | 1 | RC橋 | RC 中実床版 | 7.26 | 1997 | 25 | 床版、下部工 | C(3) | Ⅱ | H29 | C(3) | Ⅱ | R3 | 床版ひびわれ、漏水・遊離石灰、変形・欠損 |
| 0173 | 穴沢橋 | 12.40 | 1 | 鋼溶接橋 | H形鋼(不明) | 3.60 | 1985 | 37 | 主桁 | C(3) | Ⅱ | H29 | C(3) | Ⅱ | R2 | 腐食、防食機能の劣化 |
| 0172 | 西芦沢橋 | 12.10 | 1 | PC橋 | PC桁橋(その他) | 2.65 | 1990 | 32 | 主桁、下部工 | C(3) | Ⅱ | H29 | C(3) | Ⅱ | R2 | 漏水・遊離石灰、ひびわれ |
| 0027 | 続滝橋 | 20.00 | 2 | RC橋 | RC 中実床版 | 3.60 | 1961 | 61 | 主桁、床版、下部工 | C(3) | Ⅱ | H28 | C(3) | Ⅱ | R2 | 剥離・鉄筋露出、床版ひびわれ、漏水・遊離石灰、洗堀 |
| 0058 | 大赤沢橋 | 4.90 | 1 | RC橋 | RC 中実床版 | 6.26 | 1965 | 57 | 床版、下部工 | C(3) | Ⅰ | H27 | C(3) | Ⅰ | R2 | 剥離・鉄筋露出、漏水・遊離石灰、変形・欠損 |
| 0188 | 打杭2号橋 | 3.46 | 1 | RC橋 | RC連続橋(BOXカルレード) | 3.20 | 1975 | 47 | 頂版 | | | | C(3) | Ⅱ | H30 | 剥離・鉄筋露出、床版ひびわれ、漏水・遊離石灰、洗堀 |
| 0187 | 打杭1号橋 | 3.40 | 1 | RC橋 | RC連続橋(BOXカルレード) | 3.55 | 1975 | 47 | 頂版 | | | | C(3) | Ⅱ | H30 | 漏水・遊離石灰、床版ひびわれ |
| 0083 | 小井戸沢橋 | 2.60 | 1 | RC橋 | RC 中実床版 | 3.60 | 1962 | 60 | 下部工 | C(3) | Ⅱ | H29 | C(3) | Ⅱ | R3 | 漏水・遊離石灰、変形・欠損、洗堀 |
| 0171 | 旗吹沢橋 | 2.03 | 1 | RC橋 | RC連続橋(BOXカルレード) | 4.25 | 1996 | 26 | 側壁 | | | | C(3) | Ⅱ | H30 | 剥離・鉄筋露出、変形・欠損、沈下・移動・傾斜 |

定期点検による判定区分と修繕計画健全度ランクの関係

| 区分 | | 状 態 | 健全度 ランク | 判定区分 | 備 考 | 該当 橋梁数 | 割 合 |
|-----|--------|---|------------|----------------|------------------|-----------|-----|
| I | 健全 | 構造物の機能に支障が生じていない状態 | A(1) | 健全 | 損傷が認められない | 6橋 | 7% |
| II | 予防保全段階 | 構造物の機能に支障が生じていないが、 予防保全の観点から措置を講ずることが望ましい状態 | B(2) | 対策不要 | 損傷が軽微で補修を行う必要がない | 13橋 | 15% |
| III | 早期措置段階 | 構造物の機能に支障が生じている可能性があり、 早期に措置を講ずべき状態 | C(3) | 状況に応じ 早めに対策 | 状況に応じて補修を行う必要がある | 47橋 | 55% |
| | | | D(4) | 早急に補修 必要 | 速やかに補修を行う必要がある | 20橋 | 23% |
| IV | 緊急措置段階 | 構造物の機能に支障が生じている、又は生じる可能性が著しく高く、 緊急に措置を講ずべき状態 | E(5) | 緊急対応の 必要 | 緊急対策の必要がある | 0橋 | 0% |

計 86橋

5. 対象橋梁ごとの概ねの次回点検時期及び修繕内容・時期又は架替え時期（5. 対策内容と実施時期）
 （・ 構造物の諸元、・ 直近の点検結果及び次回点検年度、・ 対策内容、・ 対策の着手、完了予定年度）
 様式1-2による

※補修工法の選定にあたっては、NETIS等に登録され活用促進技術に指定されている新技術について、従来工法とのライフサイクルコストの比較検討を行った後に積極的に採用し、維持管理費用の縮減や再劣化防止等に努めていきます。

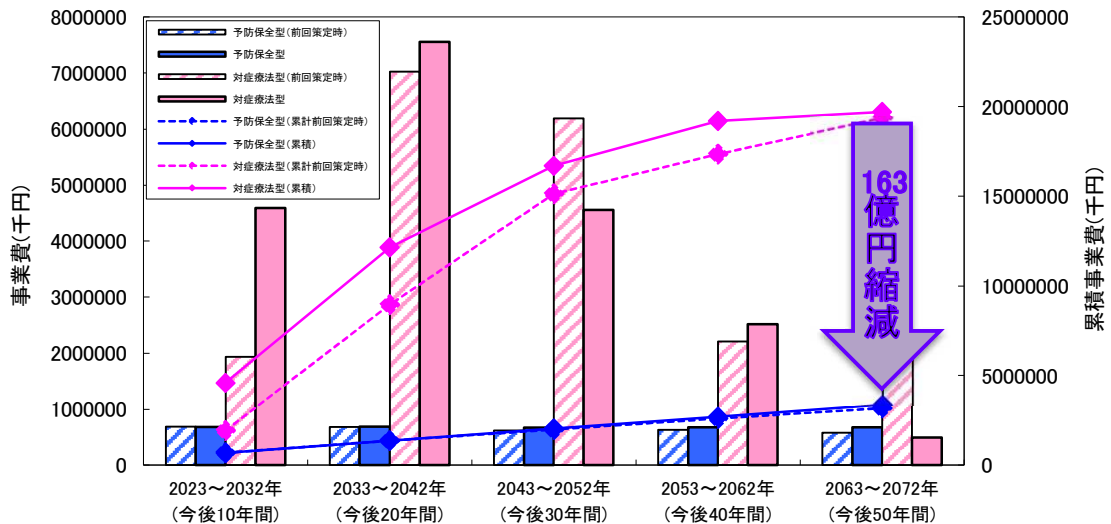
- 活用促進技術に指定されている新技術の例
 鋼橋の塗装：錆転換型塗装（登録番号）
 コンクリート部材：断面修復工（登録番号）
 伸縮装置：（登録番号）

（6. 対策費用の概算（・ 対策に係る全体概算事業費）は、様式1-2、各橋梁の長寿命化修繕計画による）

6. 長寿命化修繕計画による効果

只見町が管理する橋梁について、点検結果を基に今後50年間の予算シミュレーションを行い、以下の結果が得られました。

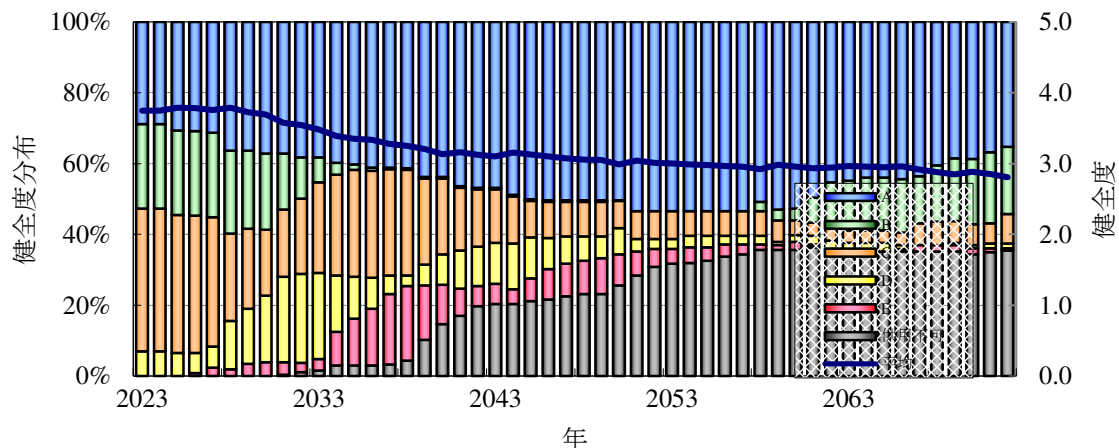
長寿命化修繕計画を策定する橋梁について、年間の予算制約額を0.70億円とし今後50年間の事業費を比較すると、従来の対症療法型が197億円に対し、長寿命化修繕計画の実施による予防保全型が34億円となり、コスト縮減効果は163億円（82.7%減）となります。



※前回策定時と比較して、対象橋梁が増加し、また、中長スパン橋梁の健全度が悪化しているため、単純比較不可能

また、計画的な修繕を実施することにより、健全度を維持することが可能となり、損傷に起因する通行制限等が減少し、道路の安全性及び信頼性が確保されます。

健全度分布の推移（主部材のみ）



7. 計画策定担当部署および意見聴取した学識経験者等の専門知識を有する者

- | | |
|---|--------------------|
| 1) 計画策定担当部署 只見町 農林建設課 建設係 | tel : 0241-82-5270 |
| 2) 意見を聴取した学識経験者等の専門知識を有する者 日本大学 工学部 土木工学科 教授 岩城 一郎 | |

【様式1－2】

5. 対象橋梁ごとの概ねの次回点検時期及び修繕内容・時期又は架替時期

凡例：←→ 対策を実施すべき時期を示す。

←→ 下は補修部材及び補修内容を示す。

| 橋梁名 | 道路 種別 | 路線名 | 橋長 (m) | 架設 年度 | 供用 年数 | 最新 点検 年次 | 最新 点検 結果 | 対策の内容・時期 | | | | | | | | | | | | | | 合計 (千円) |
|-------|----------|----------|-----------|----------|----------|----------------|----------------|-----------------|----|-------|---------------|----|----------------------------|-----|-----|-----|-----|--|----|----|---------|------------|
| | | | | | | | | R5 | R6 | R7 | R8 | R9 | R10 | R11 | R12 | R13 | R14 | | | | | |
| 熊倉橋 | 2級 | 杉沢・熊倉線 | 178.2 | 1977 | 46 | R1 | Ⅲ | ←→ 主部材:床版防水工 | 点検 | | | | | 点検 | | | | | | | 41,905 | |
| 辰目沢橋 | 1級 | 小林・塩ノ岐線 | 21.1 | 1978 | 45 | R1 | Ⅲ | ←→ 主部材:断面修復等 | 点検 | | | | | 点検 | | | | | | | 125,042 | |
| 宮沢橋 | 1級 | 小林・塩ノ岐線 | 4.45 | 1983 | 40 | R2 | Ⅲ | ←→ 床版:床版打替工 | 点検 | 床版防水工 | | | | | 点検 | | | | | | 25,756 | |
| 町下橋 | 2級 | 町下・向山線 | 130 | 1970 | 53 | R1 | Ⅲ | | 点検 | | ←→ 主部材:塗装等 | | | 点検 | | | | | | | 183,073 | |
| 荒島橋 | 1級 | 長浜・荒島線 | 178.4 | 1981 | 42 | R1 | Ⅱ | | 点検 | | | | ←→ 主部材:ひびわれ補修工、断面修復工、足場 | 点検 | | | | | | | 86,650 | |
| 白沢橋 | 1級 | 黒谷・倉谷線 | 35.8 | 1977 | 46 | R1 | Ⅲ | | 点検 | | | | ←→ 主部材:床版防水工 | 点検 | | | | | | | 51,641 | |
| 不動滝橋 | 2級 | 原・仲村・篠輪線 | 50 | 1969 | 54 | R1 | Ⅲ | | 点検 | | | | ←→ 主部材:塗装工、足場工 | 点検 | | | | | | | 135,256 | |
| 柴倉橋 | その他 | 柴倉橋線 | 100 | 1973 | 50 | R1 | Ⅲ | | 点検 | | | | | 点検 | | | | | | | | |
| 沖の原橋 | その他 | 八久保線 | 17 | 1970 | 53 | R1 | Ⅲ | | 点検 | | | | | 点検 | | | | | | | | |
| 芦沢橋 | その他 | 芦沢橋線 | 28 | 1984 | 39 | R1 | Ⅲ | | 点検 | | | | | 点検 | | | | | | | | |
| 別当沢橋 | 2級 | 梁取幹線 | 3.8 | 1975 | 48 | R4 | Ⅲ | | | | | 点検 | | | | | | | 点検 | | | |
| 五礼橋 | その他 | 五礼橋線 | 93 | 1980 | 43 | R2 | Ⅱ | | | 点検 | | | | | 点検 | | | | | | | |
| 間丸貝橋 | 1級 | 小林・塩ノ岐線 | 24.3 | 1982 | 41 | R1 | Ⅱ | | 点検 | | | | | 点検 | | | | | | | | |
| 宮の橋 | その他 | 布沢上平・宮線 | 27.6 | 1972 | 51 | R2 | Ⅱ | | | 点検 | | | | | 点検 | | | | | | | |
| 阿弥陀堂橋 | 1級 | 黒谷・倉谷線 | 77.2 | 1970 | 53 | R1 | Ⅱ | | 点検 | | | | | 点検 | | | | | | | | |
| 櫓戸橋 | 1級 | 櫓戸・荒井原線 | 139.6 | 1976 | 47 | R1 | Ⅱ | | 点検 | | | | | 点検 | | | | | | | | |
| 亀岡橋 | 1級 | 深沢・亀岡線 | 182.8 | 1987 | 36 | R1 | Ⅱ | | 点検 | | | | | 点検 | | | | | | | | |
| 十島橋 | 1級 | 十島線 | 175 | 1997 | 26 | R1 | Ⅱ | | 点検 | | | | | 点検 | | | | | | | | |
| 柳原橋 | 1級 | 小林・塩ノ岐線 | 36.7 | 1986 | 37 | R1 | Ⅱ | | 点検 | | | | | 点検 | | | | | | | | |
| 山里橋 | 1級 | 小林・二軒在家線 | 122.5 | 1974 | 49 | R1 | Ⅱ | | 点検 | | | | | 点検 | | | | | | | | |
| 小川橋 | 2級 | 福井・小川線 | 136.3 | 1975 | 48 | R1 | Ⅱ | | 点検 | | | | | 点検 | | | | | | | | |
| 木滝橋 | 2級 | 布沢・太田線 | 13.6 | 1982 | 41 | R4 | Ⅱ | | | | | 点検 | | | | | | | | 点検 | | |
| 不動堂橋 | 1級 | 黒谷・倉谷線 | 3.82 | 1983 | 40 | R3 | Ⅱ | | | | 点検 | | | | | | 点検 | | | | | |
| 中の橋 | 2級 | 小林・九々生線 | 132 | 2013 | 10 | R1 | Ⅱ | | 点検 | | | | | 点検 | | | | | | | | |
| 岩下橋 | 1級 | 黒谷・倉谷線 | 2.8 | 1982 | 41 | R3 | Ⅱ | | | | 点検 | | | | | | 点検 | | | | | |
| 初瀬橋 | 1級 | 朝日学校・大畑線 | 7.2 | 1975 | 48 | R3 | Ⅱ | | | | 点検 | | | | | | 点検 | | | | | |
| 天道沢橋 | 1級 | 黒谷・倉谷線 | 5.3 | 1983 | 40 | R3 | Ⅱ | | | | 点検 | | | | | | 点検 | | | | | |
| 田沢川橋 | その他 | 山田線 | 12.2 | 1971 | 52 | R4 | Ⅲ | | | | | 点検 | | | | | | | | 点検 | | |
| 小林橋 | その他 | 上坪・上川原線 | 11.35 | 2000 | 23 | R4 | Ⅲ | | | | | 点検 | | | | | | | | 点検 | | |
| 上山田橋 | その他 | 山田線 | 3.6 | 1962 | 61 | R4 | Ⅲ | | | | | 点検 | | | | | | | | 点検 | | |
| 温谷沢橋 | その他 | 黒谷東山線 | 5.5 | 1975 | 48 | R4 | Ⅲ | | | | | 点検 | | | | | | | | 点検 | | |
| 八久保沢橋 | その他 | 八久保3号線 | 10.4 | 1965 | 58 | R4 | Ⅲ | | | | | 点検 | | | | | | | | 点検 | | |
| 西山橋 | 2級 | 真奈川線 | 20 | 1962 | 61 | R1 | Ⅲ | | 点検 | | | | | 点検 | | | | | | | | |
| 木の実坂橋 | その他 | 卯通・木の実坂線 | 23.4 | 1974 | 49 | R2 | Ⅲ | | | 点検 | | | | | 点検 | | | | | | | |
| 真奈川橋 | その他 | 蒲生北山線 | 32.6 | 1971 | 52 | R2 | Ⅲ | | | 点検 | | | | | 点検 | | | | | | | |
| 滑沢橋 | その他 | 真奈川2号線 | 14.5 | 1963 | 60 | R2 | Ⅲ | | | 点検 | | | | | 点検 | | | | | | | |
| 空谷橋 | その他 | 黒谷東山線 | 4.6 | 1975 | 48 | R4 | Ⅲ | | | | 点検 | | | | | | | | | 点検 | | |
| 仲村橋 | 2級 | 原・仲村・篠輪線 | 24.5 | 1991 | 32 | R1 | Ⅱ | | 点検 | | | | | 点検 | | | | | | | | |
| 前沢橋 | 1級 | 黒谷・倉谷線 | 13 | 1982 | 41 | R3 | Ⅱ | | | | 点検 | | | | | | 点検 | | | | | |
| 小川沢橋 | 2級 | 関野・土橋線 | 30.5 | 1971 | 52 | R2 | Ⅱ | | | 点検 | | | | | 点検 | | | | | | | |
| 倉谷橋 | 2級 | 黒谷・倉谷2号線 | 30.5 | 1978 | 45 | R1 | Ⅱ | | 点検 | | | | | 点検 | | | | | | | | |
| 蓮の原橋 | 1級 | 下福井・根木屋線 | 2.6 | 1975 | 48 | R3 | Ⅱ | | | | 点検 | | | | | 点検 | | | | | | |

※灰色：経過観察対応
(118橋)

凡例：↔ 対策を実施すべき時期を示す。

↔ 下は補修部材及び補修内容を示す。

| 橋梁名 | 道路 種別 | 路線名 | 橋長 (m) | 架設 年度 | 供用 年数 | 最新 点検 年次 | 最新 点検 結果 | 対策の内容・時期 | | | | | | | | | | 合計 (千円) |
|--------|----------|------------|-----------|----------|----------|----------------|----------------|----------|----------|---------|-------------|----------------|------------|-----|------------|-----|-----|------------|
| | | | | | | | | R5 | R6 | R7 | R8 | R9 | R10 | R11 | R12 | R13 | R14 | |
| 夏渡戸橋 | その他 | 塩沢寺2号線 | 25.2 | 1970 | 53 | R2 | Ⅱ | | | 点検 | | | | | 点検 | | | |
| 寺橋 | その他 | 塩沢寺線 | 20 | 1974 | 49 | R1 | Ⅱ | | 点検 | | | | | 点検 | | | | |
| 上坪橋 | その他 | 上照岡・上平線 | 20.5 | 1980 | 43 | R1 | Ⅱ | | 点検 | | | | | 点検 | | | | |
| 上川原橋 | その他 | 黒下・川代田線 | 6.85 | 1991 | 32 | R3 | Ⅱ | | | 点検 | 床版：ひび割れ補修 等 | | | | | 点検 | | 3,080 |
| 九日田橋 | 1級 | 下福井・根木屋線 | 3.2 | 1975 | 48 | R3 | Ⅱ | | | 点検 | | | | | | 点検 | | |
| 植木ノ下橋 | 1級 | 下福井・根木屋線 | 9.4 | 1975 | 48 | R3 | Ⅱ | | | | 点検 | | | | | 点検 | | |
| 天沼橋 | その他 | 天沼橋線 | 23.5 | 1988 | 35 | R1 | Ⅱ | | 点検 | | | | | 点検 | | | | |
| 小塩沢橋 | その他 | 塩沢堤線 | 24 | 1986 | 37 | R1 | Ⅱ | | 点検 | | | | | 点検 | | | | |
| 釜場橋 | その他 | 蒲生釜場線 | 39.3 | 1988 | 35 | R2 | Ⅱ | | | 点検 | | | | | 点検 | | | |
| 峯沢橋 | その他 | 黒谷東山線 | 65 | 2000 | 23 | R1 | Ⅱ | | 点検 | | | | | 点検 | | | | |
| 栗向橋 | その他 | 坂田夏渡戸2号線 | 31.3 | 1994 | 29 | R2 | Ⅱ | | | 点検 | | | | | 点検 | | | |
| 仁泉橋 | その他 | 黒沢北山線 | 24 | 1980 | 43 | R2 | Ⅱ | | | 点検 | | | | | 点検 | | | |
| 上八乙女橋 | その他 | 八乙女4号線 | 24.6 | 1988 | 35 | R1 | Ⅱ | | 点検 | | | | | 点検 | | | | |
| 荒井原橋 | その他 | 小川・荒井原線 | 32 | 1975 | 48 | R2 | Ⅱ | | | 点検 | | | | | 点検 | | | |
| 小白沢橋 | その他 | 真奈川2号線 | 12.5 | 1962 | 61 | R3 | Ⅱ | | | | 点検 | | | | | 点検 | | |
| 山田橋 | その他 | 山田線 | 3 | 1962 | 61 | R4 | Ⅱ | | | | | 点検 | | | | | 点検 | |
| 上井戸上沢橋 | その他 | 入叶津井戸上沢3号線 | 6.18 | 1997 | 26 | R3 | Ⅱ | | | | 点検 | | | | | 点検 | | |
| 穴沢橋 | その他 | 小林・塩ノ岐2号線 | 12.4 | 1985 | 38 | R2 | Ⅱ | ↔ | 主部材：塗装 等 | | 点検 | | | | 点検 | | | 1,720 |
| 西芦沢橋 | その他 | 芦沢1号線 | 12.1 | 1990 | 33 | R2 | Ⅱ | | | 点検 | 橋台：断面修復 等 | | | | 点検 | | | 1,781 |
| 続滝橋 | その他 | 真奈川2号線 | 20 | 1961 | 62 | R2 | Ⅱ | | | 点検 | | | | | 点検 | | | |
| 大赤沢橋 | その他 | 大赤沢水源線 | 4.9 | 1965 | 58 | R4 | Ⅱ | | | 点検 | | | | | 点検 | | | |
| 打杭2号橋 | その他 | 打杭線 | 3.46 | 1975 | 48 | H30 | Ⅱ | 点検 | | | | | 点検 | | | | | |
| 打杭1号橋 | その他 | 打杭線 | 3.4 | 1975 | 48 | H30 | Ⅱ | 点検 | | | | ↔ | 点検 | | | | | 4,717 |
| 小井戸沢橋 | その他 | 真奈川2号線 | 2.6 | 1962 | 61 | R3 | Ⅱ | | | | 点検 | ↔ | 橋台：RC巻立て 等 | | | | | 2,550 |
| 旗吹沢橋 | その他 | 柳原大田和線 | 2.03 | 1996 | 27 | H30 | Ⅱ | 点検 | | | | ↔ | 点検 | ↔ | 橋台：RC巻立て 等 | | | 3,251 |
| 朝日橋 | 1級 | 黒谷・一の坪線 | 150 | 1984 | 39 | R1 | I | | 点検 | | | | | | 点検 | | | |
| 八乙女橋 | 1級 | 小林・塩ノ岐線 | 34 | 1972 | 51 | R1 | I | | 点検 | | | | | 点検 | | | | |
| 下野々沢橋 | 1級 | 小林・塩ノ岐線 | 10 | 1983 | 40 | R2 | I | | | 点検 | | | | | 点検 | | | |
| 糸沢橋 | 1級 | 小林・塩ノ岐線 | 10.2 | 1984 | 39 | R2 | I | | | 点検 | | | | | 点検 | | | |
| 万代橋 | 1級 | 石伏・館ノ川線 | 80 | 2019 | 4 | R2 | I | | | 点検 | | | | | 点検 | | | |
| 中千苺橋 | 1級 | 朝日学校・大畑線 | 2.15 | 2020 | 3 | R3 | I | | | | 点検 | | | | | 点検 | ↔ | 4,362 |
| ナメ沢橋 | その他 | 西天沼ナメ原線 | 22 | 1980 | 43 | R2 | I | | | 点検 | | | | | 点検 | | | |
| 上原橋 | その他 | 塩沢寺線 | 27 | 1995 | 28 | R1 | I | | 点検 | | | | | 点検 | | | | |
| 又白沢1号橋 | その他 | 布沢寺線 | 6.4 | 1965 | 58 | R4 | I | | | | | 点検 | | | | | 点検 | |
| 小蒲生沢橋 | その他 | 蒲生北山釜場線 | 13.8 | 1994 | 29 | R3 | I | | | ↔ | 点検 | 伸縮装置：取替(始端側) 等 | | | | 点検 | | 3,907 |
| 井戸上沢橋 | その他 | 入叶津井戸上沢2号線 | 5.4 | 1975 | 48 | R3 | I | | | | 点検 | | | | | 点検 | | |
| 宮淵1号橋 | その他 | 宮淵公民館線 | 2.7 | 1975 | 48 | R4 | I | | | | | 点検 | | | | | 点検 | |
| ナタ滝橋 | その他 | 塩沢寺2号線 | 4.5 | 1995 | 28 | R3 | I | | | | 点検 | | | | | 点検 | | |
| 新屋敷橋 | 1級 | 前道線 | 2.6 | 1989 | 34 | R2 | I | | | 点検 | | | | ↔ | 点検 | | | 1,907 |
| 田ノ口2号橋 | 2級 | 町下・柴倉線 | 5 | 2013 | 10 | R2 | I | | | 点検 | | | | | 点検 | | | |
| 田ノ口1号橋 | 1級 | 前道線 | 4 | 2017 | 6 | R2 | I | | | 点検 | | | | | 点検 | | | |
| ばんばの橋 | その他 | 布沢上平・宮線 | 32 | 2000 | 23 | R2 | I | | | 点検 | | | | | 点検 | | | |
| 弥太が島橋 | 2級 | 真奈川線 | 2.3 | 1962 | 61 | R2 | I | | | 点検 | | | | | 点検 | | | |
| 唱平橋 | その他 | 唱平2号線 | 5.2 | 1975 | 48 | H27 | I | 点検 | ↔ | 地覆：打換 等 | | | 点検 | | | | | 2,562 |

※灰色：経過観察対応
(118橋)

凡例：◀➡ 対策を実施すべき時期を示す。

◀➡ 下は補修部材及び補修内容を示す。

| 橋梁名 | 道路 種別 | 路線名 | 橋長 (m) | 架設 年度 | 供用 年数 | 最新 点検 年次 | 最新 点検 結果 | 対策の内容・時期 | | | | | | | | | | 合計 (千円) |
|--------|----------|------------|-----------|----------|----------|----------------|----------------|----------|----|----|----|----|-----|-----|-----|-----|-----|------------|
| | | | | | | | | R5 | R6 | R7 | R8 | R9 | R10 | R11 | R12 | R13 | R14 | |
| 寺下橋 | 2級 | 町下・向山線 | 5.7 | 不明 | - | R2 | I | | | 点検 | | | | | 点検 | | | |
| 小赤沢橋 | その他 | 大赤沢・町下線 | 3.1 | 不明 | - | R2 | I | | | 点検 | | | | | 点検 | | | |
| 只見2号橋 | その他 | 只見スキー場線 | 2.9 | 不明 | - | R2 | I | | | 点検 | | | | | 点検 | | | |
| 田ノ口5号橋 | その他 | 田ノ口線 | 5.5 | 不明 | - | R2 | II | | | 点検 | | | | | 点検 | | | |
| 赤沢1号橋 | その他 | 赤沢・上町線 | 5.2 | 1989 | 33 | R2 | I | | | 点検 | | | | | 点検 | | | |
| 岩崎2号橋 | その他 | 岩崎2号線 | 2.1 | 不明 | - | R2 | I | | | 点検 | | | | | 点検 | | | |
| 不動沢橋 | その他 | 西只見テレビ塔線 | 3 | 2015 | 7 | R2 | I | | | 点検 | | | | | 点検 | | | |
| 只見4号橋 | その他 | 三石線 | 2.9 | 不明 | - | R2 | I | | | 点検 | | | | | 点検 | | | |
| 赤沢橋 | その他 | 赤沢・赤沢下線 | 2.5 | 不明 | - | R2 | I | | | 点検 | | | | | 点検 | | | |
| 岩崎1号橋 | その他 | 岩崎3号線 | 2.1 | 不明 | - | R2 | I | | | 点検 | | | | | 点検 | | | |
| 岩崎3号橋 | その他 | 岩崎・寺下線 | 2.6 | 不明 | - | R2 | I | | | 点検 | | | | | 点検 | | | |
| 田ノ口3号橋 | その他 | 田中・原線 | 5 | 不明 | - | R2 | I | | | 点検 | | | | | 点検 | | | |
| 原3号橋 | その他 | 田中・原線 | 2.7 | 不明 | - | R2 | I | | | 点検 | | | | | 点検 | | | |
| 原2号橋 | その他 | 原10号線 | 2.4 | 不明 | - | R2 | I | | | 点検 | | | | | 点検 | | | |
| 新町2号橋 | その他 | 新町・新屋敷下2号線 | 2.4 | 不明 | - | R2 | I | | | 点検 | | | | | 点検 | | | |
| 沼田1号橋 | その他 | 沼田線 | 2.34 | 不明 | - | R3 | I | | | | 点検 | | | | | 点検 | | |
| 沼田2号橋 | その他 | 沼田牛岩線 | 2.34 | 不明 | - | R3 | II | | | | 点検 | | | | | 点検 | | |
| 沼田原橋 | その他 | 沼田牛岩線 | 3.74 | 不明 | - | R3 | I | | | | 点検 | | | | | 点検 | | |
| 田ノ口4号橋 | その他 | 田ノ口・雨堤線 | 5.9 | 不明 | - | R3 | I | | | | 点検 | | | | | 点検 | | |
| 只見1号橋 | その他 | 田ノ口3号線 | 2.7 | 不明 | - | R4 | I | | | | | 点検 | | | | | | |
| 田ノ口7号橋 | その他 | 田ノ口3号線 | 5.8 | 不明 | - | R3 | II | | | | 点検 | | | | | 点検 | | |
| 只見3号橋 | その他 | 田ノ口・下田ノ口線 | 3.1 | 不明 | - | R4 | I | | | | | 点検 | | | | | | |
| 田ノ口6号橋 | その他 | 田ノ口・下田ノ口線 | 3.8 | 不明 | - | R4 | III | | | | | 点検 | | | | | | |
| 田ノ口8号橋 | その他 | 下田ノ口4号線 | 6.1 | 不明 | - | R3 | III | | | | 点検 | | | | | 点検 | | |
| 畑沢橋 | その他 | 下田ノ口4号線 | 6.1 | 不明 | - | R3 | III | | | | 点検 | | | | | 点検 | | |
| 只見5号橋 | その他 | 雨堤3号線 | 3.8 | 不明 | - | R4 | I | | | | | 点検 | | | | | | |
| 只見6号橋 | その他 | 雨堤5号線 | 3.3 | 不明 | - | R4 | I | | | | | 点検 | | | | | | |
| 只見7号橋 | その他 | 雨堤7号線 | 3.3 | 不明 | - | R4 | I | | | | | 点検 | | | | | | |
| 宮ノ沢橋 | | 下八木沢・中島線 | 2.7 | 不明 | - | R3 | III | | | | 点検 | | | | | 点検 | | |
| 小蒲生橋 | その他 | 蒲生北山線 | 5.4 | 1975 | 47 | R3 | I | | | | 点検 | | | | | 点検 | | |
| 宮原橋 | その他 | 宮原・塩沢線 | 2.4 | 1962 | 60 | R3 | II | | | | 点検 | | | | | 点検 | | |
| 寄岩橋 | その他 | 寄岩上原線 | 8.5 | 不明 | - | R3 | II | | | | 点検 | | | | | 点検 | | |
| 上原橋 | その他 | 寄岩糸沢線 | 4.5 | 不明 | - | R3 | I | | | | 点検 | | | | | 点検 | | |
| 新田沢橋 | その他 | 只見湖・館ノ川線 | 9.3 | 不明 | - | R3 | II | | | | 点検 | | | | | 点検 | | |
| 蛭山沢橋 | その他 | 蒲生居平片淵線 | 3.5 | 不明 | - | R3 | II | | | | 点検 | | | | | 点検 | | |
| 入りの沢橋 | その他 | 宮淵見取原線 | 2.2 | 不明 | - | R4 | III | | | | | 点検 | | | | | | |
| 後山1号橋 | その他 | 根岸・上ノ原線 | 4 | 不明 | - | R3 | I | | | | 点検 | | | | | 点検 | | |
| 後山2号橋 | その他 | 根岸・上ノ原線 | 4.5 | 不明 | - | R3 | III | | | | 点検 | | | | | 点検 | | |
| 町下1号橋 | その他 | 上町・町下線 | 2.1 | 2002 | 20 | R4 | I | | | | | 点検 | | | | | | |
| 後田2号橋 | 1級 | 下福井・根木屋線 | 5.4 | 不明 | - | R3 | I | | | | 点検 | | | | | 点検 | | |
| 三日町橋 | 1級 | 下福井・根木屋線 | 2.4 | 不明 | - | R4 | II | | | | | 点検 | | | | | | |
| 旭北橋 | 1級 | 朝日学校・大畑線 | 4.6 | 不明 | - | R3 | I | | | | 点検 | | | | | 点検 | | |
| 清水下橋 | 2級 | 長浜幹線 | 2.55 | 不明 | - | R3 | II | | | | 点検 | | | | | 点検 | | |
| 川除橋 | 2級 | 長浜幹線 | 2.4 | 不明 | - | R3 | II | | | | 点検 | | | | | 点検 | | |

※灰色：経過観察対応
(118橋)

凡例：◀▶ 対策を実施すべき時期を示す。

◀▶ 下は補修部材及び補修内容を示す。

| 橋梁名 | 道路 種別 | 路線名 | 橋長 (m) | 架設 年度 | 供用 年数 | 最新 点検 年次 | 最新 点検 結果 | 対策の内容・時期 | | | | | | | | | | 合計 (千円) |
|---------|----------|------------|-----------|----------|----------|----------------|----------------|----------|----|----|----|----|-----|-----|-----|-----|-----|------------|
| | | | | | | | | R5 | R6 | R7 | R8 | R9 | R10 | R11 | R12 | R13 | R14 | |
| 下モ方橋 | その他 | 櫛戸下モ方・上ミ方線 | 2.04 | 不明 | - | R3 | Ⅱ | | | | 点検 | | | | | 点検 | | |
| 仲田橋 | その他 | 上福井仲田線 | 7 | 不明 | - | R3 | Ⅰ | | | | 点検 | | | | | 点検 | | |
| 下福井宮2号橋 | その他 | 下福井・大和久線 | 3.8 | 不明 | - | R3 | Ⅰ | | | | 点検 | | | | | 点検 | | |
| 前田1号橋 | その他 | 下福井・前田線 | 3 | 不明 | - | R4 | Ⅱ | | | | | 点検 | | | | | | |
| 後田橋 | その他 | 下福井・前田線 | 9.4 | 1985 | 37 | R3 | Ⅰ | | | | 点検 | | | | | 点検 | | |
| 前田2号橋 | その他 | 下福井・前田2号線 | 3 | 不明 | - | R4 | Ⅱ | | | | | 点検 | | | | | | |
| 前田3号橋 | その他 | 下福井・前田3号線 | 2.8 | 不明 | - | R4 | Ⅰ | | | | | 点検 | | | | | | |
| 後田3号橋 | その他 | 下福井・後田線 | 5.5 | 不明 | - | R3 | Ⅰ | | | | 点検 | | | | | 点検 | | |
| 下福井宮橋 | その他 | 下福井・神社線 | 2.9 | 不明 | - | R3 | Ⅱ | | | | 点検 | | | | | 点検 | | |
| 興厳寺橋 | その他 | 下福井寺3号線 | 4.1 | 不明 | - | R3 | Ⅱ | | | | 点検 | | | | | 点検 | | |
| 後田4号橋 | その他 | 下福井・久保田7号線 | 2.6 | 不明 | - | R3 | Ⅰ | | | | 点検 | | | | | 点検 | | |
| 植木ノ下2号橋 | その他 | 上福井前田表9号線 | 4.5 | 不明 | - | R3 | Ⅱ | | | | 点検 | | | | | 点検 | | |
| 宮ノ前3号橋 | その他 | 上福井宮ノ前4号線 | 2.1 | 不明 | - | R3 | Ⅱ | | | | 点検 | | | | | 点検 | | |
| 沢口5号橋 | その他 | 沢口村中線 | 3 | 不明 | - | R3 | Ⅰ | | | | 点検 | | | | | 点検 | | |
| 沢口2号橋 | その他 | 沢口村中線 | 2.6 | 不明 | - | R3 | Ⅰ | | | | 点検 | | | | | 点検 | | |
| 蓮の原3号橋 | その他 | 町中千苺線 | 2.85 | 不明 | - | R3 | Ⅰ | | | | 点検 | | | | | 点検 | | |
| 根木屋橋 | その他 | 沢口4号線 | 2.5 | 不明 | - | R4 | Ⅰ | | | | | 点検 | | | | | 点検 | |
| 玉島1号橋 | その他 | 沢口宮線 | 2.3 | 不明 | - | R4 | Ⅰ | | | | | 点検 | | | | | 点検 | |
| 玉島2号橋 | その他 | 沢口宮線 | 2.3 | 不明 | - | R4 | Ⅱ | | | | | 点検 | | | | | 点検 | |
| 沢口1号橋 | その他 | 沢口1号線 | 3 | 不明 | - | R4 | Ⅰ | | | | | 点検 | | | | | 点検 | |
| 沢口3号橋 | その他 | 沢口村中2号線 | 2.9 | 不明 | - | R4 | Ⅱ | | | | | 点検 | | | | | 点検 | |
| 蓮の原2号橋 | その他 | 蓮の原線 | 3 | 不明 | - | R4 | Ⅰ | | | | | 点検 | | | | | 点検 | |
| 町裏1号橋 | その他 | 黒谷天神山線 | 2.1 | 不明 | - | R4 | Ⅰ | | | | | 点検 | | | | | 点検 | |
| 町裏2号橋 | その他 | 中千苺1号線 | 2.4 | 不明 | - | R4 | Ⅰ | | | | | 点検 | | | | | 点検 | |
| 町裏3号橋 | その他 | 中千苺2号線 | 2.4 | 不明 | - | R4 | Ⅰ | | | | | 点検 | | | | | 点検 | |
| 化ヶ橋 | その他 | 黒谷町・上福井線 | 7.4 | 不明 | - | R4 | Ⅰ | | | | | 点検 | | | | | 点検 | |
| 上天道沢橋 | その他 | 白沢2号線 | 4.3 | 不明 | - | R4 | Ⅰ | | | | | 点検 | | | | | 点検 | |
| 不動橋 | その他 | 不動沢線 | 2.9 | 1992 | 30 | R4 | Ⅰ | | | | | 点検 | | | | | 点検 | |
| 芦ノ沢橋 | その他 | 林ノ下線 | 2.85 | 不明 | - | R4 | Ⅱ | | | | | 点検 | | | | | 点検 | |
| 林ノ下2号橋 | その他 | 長浜清水下線 | 2.08 | 不明 | - | R4 | Ⅱ | | | | | 点検 | | | | | 点検 | |
| 川除2号橋 | その他 | 居廻・川除線 | 2.08 | 1989 | 33 | R4 | Ⅱ | | | | | 点検 | | | | | 点検 | |
| 居平4号橋 | その他 | 長浜居廻・清水下線 | 2.23 | 1989 | 33 | R4 | Ⅱ | | | | | 点検 | | | | | 点検 | |
| 居平2号橋 | その他 | 長浜居廻線 | 2.09 | 不明 | - | R4 | Ⅰ | | | | | 点検 | | | | | 点検 | |
| 居平3号橋 | その他 | 長浜居廻線 | 2.6 | 不明 | - | R3 | Ⅰ | | | | 点検 | | | | | 点検 | | |
| 居平1号橋 | その他 | 長浜居廻7号線 | 2.09 | 不明 | - | R4 | Ⅰ | | | | | 点検 | | | | | 点検 | |
| 谷地1号橋 | その他 | 千石沢線 | 2.5 | 不明 | - | R4 | Ⅰ | | | | | 点検 | | | | | 点検 | |
| 新田不動橋 | その他 | 新田・亀岡中道線 | 8.8 | 1994 | 28 | R4 | Ⅰ | | | | | 点検 | | | | | 点検 | |
| 熊倉宮ノ前橋 | その他 | 熊倉宮ノ前・古新田線 | 6.5 | 不明 | - | R4 | Ⅰ | | | | | 点検 | | | | | 点検 | |
| 上川原1号橋 | その他 | 亀岡上川原1号線 | 2 | 不明 | - | H30 | Ⅰ | 点検 | | | | | 点検 | | | | | |
| 沢口4号橋 | その他 | 沢口村中3号線 | 3.08 | 不明 | - | H30 | Ⅱ | 点検 | | | | | 点検 | | | | | |
| 亀岡1号橋 | その他 | 亀岡線 | 3.82 | 不明 | - | H30 | Ⅱ | 点検 | | | | | 点検 | | | | | |
| 初瀬川6号橋 | その他 | 朝日小学校裏線 | 6.6 | 1992 | 30 | R4 | Ⅰ | | | | | 点検 | | | | | 点検 | |
| 沢口6号橋 | その他 | 黒谷龍泉寺線 | 3 | 不明 | - | H30 | Ⅰ | 点検 | | | | | 点検 | | | | | |
| 峯沢1号橋 | その他 | 黒谷東山1号線 | 2.54 | 不明 | - | H30 | Ⅱ | 点検 | | | | | 点検 | | | | | |

※灰色：経過観察対応
(118橋)

凡例：◀➡ 対策を実施すべき時期を示す。

◀➡ 下は補修部材及び補修内容を示す。

| 橋梁名 | 道路 種別 | 路線名 | 橋長 (m) | 架設 年度 | 供用 年数 | 最新 点検 年次 | 最新 点検 結果 | 対策の内容・時期 | | | | | | | | | | 合計 (千円) |
|----------|----------|----------|-----------|----------|----------|----------------|----------------|----------|--------|--------|--------|--------|--------|--------|--------|--------|--------|------------|
| | | | | | | | | R5 | R6 | R7 | R8 | R9 | R10 | R11 | R12 | R13 | R14 | |
| 唱平 1 号橋 | その他 | 唱平3号線 | 3.56 | 不明 | - | H30 | Ⅱ | 点検 | | | | | 点検 | | | | | |
| 肘折 1 号橋 | その他 | 肘折6号線 | 3.4 | 不明 | - | H30 | Ⅰ | 点検 | | | | | 点検 | | | | | |
| 小畑沢橋 | その他 | 小塩川原5号線 | 6.4 | 2004 | 18 | R4 | Ⅰ | | | | | 点検 | | | | | 点検 | |
| 小林仲田橋 | 2級 | 橋場・上坪線 | 5.4 | 不明 | - | R4 | Ⅰ | | | | | 点検 | | | | | 点検 | |
| 虚空蔵橋 | 2級 | 梁取幹線 | 3.9 | 不明 | - | R4 | Ⅱ | | | | | 点検 | | | | | 点検 | |
| 城下橋 | 2級 | 梁取幹線 | 3.3 | 不明 | - | H30 | Ⅱ | 点検 | | | | | 点検 | | | | | |
| 宮沢 2 号橋 | その他 | 塩ノ岐寺線 | 3.23 | 不明 | - | H30 | Ⅱ | 点検 | | | | | 点検 | | | | | |
| 下前田橋 | その他 | 下前田4号線 | 5.2 | 不明 | - | R4 | Ⅱ | | | | | 点検 | | | | | 点検 | |
| 小林白沢橋 | その他 | 明公・上平神社線 | 4.2 | 不明 | - | R4 | Ⅱ | | | | | 点検 | | | | | 点検 | |
| 上平橋 | その他 | 上平・明中線 | 9.4 | 1979 | 43 | R4 | Ⅰ | | | | | 点検 | | | | | 点検 | |
| 上白沢橋 | その他 | 小林白沢線 | 5.9 | 不明 | - | R4 | Ⅰ | | | | | 点検 | | | | | 点検 | |
| 鳥居田 2 号橋 | その他 | 小林鳥居田4号線 | 6.7 | 不明 | - | R4 | Ⅰ | | | | | 点検 | | | | | 点検 | |
| 仏地 1 号橋 | その他 | 梁取仏地1号線 | 2 | 不明 | - | | | 点検 | | | | | 点検 | | | | | |
| 梁取 2 号橋 | その他 | 梁取寺前線 | 3 | 不明 | - | H30 | Ⅱ | 点検 | | | | | 点検 | | | | | |
| 梁取 1 号橋 | その他 | 梁取1号線 | 2.27 | 不明 | - | H30 | Ⅱ | 点検 | | | | | 点検 | | | | | |
| 井戸沢橋 | その他 | 梁取井戸沢線 | 2.6 | 不明 | - | H30 | Ⅲ | 点検 | | | | | 点検 | | | | | |
| 梁取田ノ口沢橋 | その他 | 梁取沖6号線 | 4.8 | 不明 | - | H30 | Ⅱ | 点検 | | | | | 点検 | | | | | |
| 梁取 3 号橋 | その他 | 梁取村中下線 | 2.3 | 不明 | - | H30 | Ⅱ | 点検 | | | | | 点検 | | | | | |
| 梁取 4 号橋 | その他 | 梁取沖線 | 2.2 | 不明 | - | H30 | Ⅱ | 点検 | | | | | 点検 | | | | | |
| 篠輪 3 号橋 | その他 | 篠輪線 | 4.3 | 不明 | - | H30 | Ⅱ | 点検 | | | | | 点検 | | | | | |
| 駒井野橋 | その他 | 高砂・塩ノ沢線 | 3.5 | 不明 | - | H30 | Ⅰ | 点検 | | | | | 点検 | | | | | |
| 篠輪 2 号橋 | その他 | 篠輪2号線 | 3.15 | 不明 | - | R4 | Ⅰ | | | | | 点検 | | | | | 点検 | |
| 上和田沢橋 | その他 | 仲村上和田4号線 | 2.4 | 不明 | - | H30 | Ⅰ | 点検 | | | | | 点検 | | | | | |
| 仮安沢橋 | その他 | 向平・仮安線 | 5 | 不明 | - | H30 | Ⅱ | 点検 | | | | | 点検 | | | | | |
| 又白沢 3 号橋 | その他 | 布沢上平線 | 2.86 | 不明 | - | H30 | Ⅱ | 点検 | | | | | 点検 | | | | | |
| 又白沢 2 号橋 | その他 | 布沢上平線 | 3.18 | 不明 | - | H30 | Ⅱ | 点検 | | | | | 点検 | | | | | |
| 水無橋 | その他 | 布沢水無線 | 12.25 | 不明 | - | R4 | Ⅲ | | | | | 点検 | | | | | 点検 | |
| 別当沢 2 号橋 | その他 | 梁取大田・御東線 | 2.68 | 不明 | - | R4 | Ⅱ | | | | | 点検 | | | | | 点検 | |
| 仏地 2 号橋 | その他 | 梁取仏地6号線 | 2.14 | 不明 | - | H30 | Ⅱ | 点検 | | | | | 点検 | | | | | |
| 押出沢橋 | 1級 | 石伏・館ノ川線 | 3.84 | 不明 | - | H30 | Ⅱ | 点検 | | | | | 点検 | | | | | |
| 合 計 (千円) | | | | | | | | 69,381 | 68,770 | 64,522 | 78,361 | 79,999 | 79,943 | 44,375 | 54,190 | 66,288 | 73,330 | |

※灰色：経過観察対応
(118橋)

優先順位一覧 制約0.70億円(順位修正)

※灰色:経過観察対応(118橋)

| | | | |
|-------------|----------|-------------|----------|
| <div></div> | :健全度E(5) | <div></div> | :健全度B(2) |
| <div></div> | :健全度D(4) | <div></div> | :健全度A(1) |
| <div></div> | :健全度C(3) | | |

| 番号 | 橋梁名 | 諸元 | | | | | | | | 重要度評価指標 | | | | | | | 総合評価指標 | | | | | 部材健全度 | | 優先 順位指 標 (A+100-B) | 優先 順位 | 優先 順位 区分 | 管理 区分 | 管理区分内訳 | | | | | | | | | | 余寿命 (年) | 今後50年補修費用 | | | |
|------|-------|-----------|-----|-------------|----------------|-----------------|------|-----|-----------|----------|-----------|----|----------|----------|----------|----------|------------------|------|-----------|-----------|-----------|-------|----------------|-----------------------------|----------|----------------|----------|-----------|----------|----------|-----|---------|----------|---------|----------------|-------------------|---------|------------|---------------|-------------|-------------|------|
| | | 橋長 (m) | 径間数 | 上部工 使用材料 | 上部工 構造形式 | 車道 幅員 (m) | 竣工年 | 経過年 | 緊急 輸送路 | 道路 等級 | 緊急 輸送路 | 橋長 | 車道 幅員 | 道路 区分 | バス 路線 | 交差 条件 | 重要度 合計 (A) | 耐荷性 | 災害 抵抗性 | 走行 安全性 | 平均 (B) | 部材種別 | 健全 度 ランク | | | | | 緊急 輸送路 | 道路 区分 | バス 路線 | 該当数 | 評価 ① | 交差 条件 | 評価 ② | 橋長 5m未 満 | カルパー ト 特異形式 | 評価 ③ | | 今後5年 (百万円) | 残り (百万円) | 合計 (百万円) | |
| 0018 | 熊倉橋 | 178.20 | 5 | PC橋 | プレテンT桁 | 5.00 | 1977 | 45 | 第1次確 | 2級 | 10 | 15 | 5 | 5 | 10 | 0 | 45 | 10.0 | 20.0 | 0.0 | 10.0 | 主部材 | D(4) | 135.0 | 1(3) | 5 | S | ○ | ○ | ○ | 3 | S | - | - | - | - | B | - | 41.9 | 66.2 | 108.1 | |
| 0012 | 辰目沢橋 | 21.10 | 2 | RC橋 | RC T桁 | 7.00 | 1978 | 44 | 第1次確 | 1級 | 10 | 5 | 10 | 10 | 10 | 0 | 45 | 5.0 | 0.0 | 40.0 | 15.0 | 下部工 | D(4) | 130.0 | 2(1) | 5 | S | ○ | ○ | ○ | 3 | S | - | - | - | - | B | - | 125.0 | 11.0 | 136.1 | |
| 0162 | 宮沢橋 | 4.45 | 1 | RC橋 | RC 中実床版 | 7.00 | 1983 | 39 | 第1次確 | 1級 | 10 | 0 | 10 | 10 | 10 | 0 | 40 | 45.0 | 35.0 | 0.0 | 26.7 | 床版 | D(4) | 113.3 | 3(6) | 5 | S | ○ | ○ | ○ | 3 | S | - | - | ○ | - | C | - | 25.8 | 3.7 | 29.4 | |
| 0014 | 町下橋 | 130.00 | 3 | 鋼溶接橋 | トラス橋 | 4.00 | 1970 | 52 | 指定なし | 2級 | 0 | 15 | 5 | 5 | 0 | 0 | 25 | 0.0 | 0.0 | 10.0 | 3.3 | 主部材 | D(4) | 121.7 | 4(2) | 5 | S | - | ○ | - | 1 | B | - | - | - | - | B | - | 150.6 | 156.6 | 307.1 | |
| 0007 | 荒島橋 | 178.40 | 5 | PC橋 | プレテンT桁 | 5.00 | 1981 | 41 | 第1次確 | 1級 | 10 | 15 | 5 | 10 | 10 | 0 | 50 | 25.0 | 25.0 | 65.0 | 38.3 | 主部材 | C(3) | 111.7 | 5(14) | 7 | S | ○ | ○ | ○ | 3 | S | - | - | - | - | B | - | 0.0 | 130.8 | 130.8 | |
| 0005 | 白沢橋 | 35.80 | 1 | PC橋 | ボステンT桁 | 6.00 | 1977 | 45 | 第1次確 | 1級 | 10 | 5 | 10 | 10 | 10 | 0 | 45 | 0.0 | 15.0 | 60.0 | 25.0 | 主部材 | D(4) | 120.0 | 6(4) | 5 | S | ○ | ○ | ○ | 3 | S | - | - | - | - | B | - | 0.0 | 82.7 | 82.7 | |
| 0020 | 不動滝橋 | 50.00 | 1 | 鋼溶接橋 | トラス橋 | 2.50 | 1969 | 53 | 指定なし | 2級 | 0 | 10 | 0 | 5 | 0 | 0 | 15 | 0.0 | 0.0 | 10.0 | 3.3 | 主部材 | D(4) | 111.7 | 7 | 6 | A | - | ○ | - | 1 | B | - | - | - | - | B | 46 | 0.0 | 182.6 | 182.6 | |
| 0022 | 柴倉橋 | 100.00 | 2 | 鋼溶接橋 | I桁(不明) | 3.60 | 1973 | 49 | 指定なし | その他 | 0 | 15 | 5 | 0 | 0 | 0 | 20 | 0.0 | 0.0 | 35.0 | 11.7 | 主部材 | D(4) | 108.3 | 8(5) | 5 | S | - | - | - | 0 | C | - | - | - | - | B | - | 0.0 | 173.2 | 173.2 | |
| 0042 | 沖の原橋 | 17.00 | 1 | PC橋 | ボステン箱桁 | 3.00 | 1970 | 52 | 指定なし | その他 | 0 | 5 | 5 | 0 | 0 | 0 | 10 | 0.0 | 5.0 | 10.0 | 5.0 | 主部材 | D(4) | 105.0 | 9(8) | 6 | A | - | - | - | 0 | C | - | - | - | - | B | 47 | 0.0 | 85.2 | 85.2 | |
| 0035 | 芦沢橋 | 28.00 | 1 | 鋼溶接橋 | I桁(不明) | 5.00 | 1984 | 38 | 指定なし | その他 | 0 | 5 | 5 | 0 | 0 | 0 | 10 | 0.0 | 10.0 | 35.0 | 15.0 | 主部材 | D(4) | 95.0 | 10(9) | 6 | A | - | - | - | 0 | C | - | - | - | - | B | 50以上 | 0.0 | 160.9 | 160.9 | |
| 0167 | 別当沢橋 | 3.80 | 2 | RC橋 | RC 中実床版 | 6.90 | 1975 | 47 | 指定なし | 2級 | 0 | 0 | 10 | 5 | 10 | 0 | 25 | 55.0 | 15.0 | 50.0 | 40.0 | 下部工 | D(4) | 85.0 | 11(10) | 6 | A | - | ○ | ○ | 2 | A | - | - | ○ | - | C | 50以上 | 0.0 | 35.7 | 35.7 | |
| 0023 | 五礼橋 | 93.00 | 3 | 鋼溶接橋 | I桁(不明) | 4.00 | 1980 | 42 | 指定なし | その他 | 0 | 10 | 5 | 0 | 0 | 0 | 15 | 35.0 | 35.0 | 65.0 | 45.0 | 主部材 | C(3) | 70.0 | 12(44) | 10 | A | - | - | - | 0 | C | - | - | - | - | B | 50以上 | 0.0 | 404.0 | 404.0 | |
| 0013 | 間久貝橋 | 24.30 | 1 | 鋼溶接橋 | H形鋼(不明) | 6.80 | 1982 | 40 | 第1次確 | 1級 | 10 | 5 | 10 | 10 | 10 | 0 | 45 | 10.0 | 20.0 | 40.0 | 23.3 | 主部材 | C(3) | 121.7 | 13(12) | 7 | S | ○ | ○ | ○ | 3 | S | - | - | - | - | B | - | 0.0 | 74.1 | 74.1 | |
| 0041 | 宮の橋 | 27.60 | 1 | 鋼溶接橋 | H形鋼(不明) | 2.00 | 1972 | 50 | 指定なし | その他 | 0 | 5 | 0 | 0 | 0 | 0 | 5 | 25.0 | 25.0 | 65.0 | 38.3 | 主部材 | C(3) | 66.7 | 14(46) | 10 | A | - | - | - | 0 | C | - | - | - | - | B | 49 | 0.0 | 139.4 | 139.4 | |
| 0006 | 阿弥陀堂橋 | 77.20 | 3 | 鋼溶接橋 | I桁(不明) | 5.50 | 1970 | 52 | 第1次確 | 1級 | 10 | 10 | 5 | 10 | 10 | 0 | 45 | 10.0 | 20.0 | 40.0 | 23.3 | 主部材 | C(3) | 121.7 | 15(11) | 7 | S | ○ | ○ | ○ | 3 | S | - | - | - | - | B | - | 0.0 | 336.1 | 336.1 | |
| 0003 | 櫛戸橋 | 139.60 | 3 | 鋼溶接橋 | I桁(不明) | 4.00 | 1976 | 46 | 第1次確 | 1級 | 10 | 15 | 5 | 10 | 0 | 0 | 40 | 10.0 | 20.0 | 40.0 | 23.3 | 主部材 | C(3) | 116.7 | 16(13) | 7 | S | ○ | ○ | - | 2 | A | - | - | - | - | B | - | 0.0 | 503.0 | 503.0 | |
| 0008 | 亀岡橋 | 182.80 | 5 | PC橋 | プレテンT桁 | 8.00 | 1987 | 35 | 第1次確 | 1級 | 10 | 15 | 10 | 10 | 10 | 0 | 55 | 30.0 | 35.0 | 65.0 | 43.3 | 主部材 | C(3) | 111.7 | 17(15) | 7 | S | ○ | ○ | ○ | 3 | S | - | - | - | - | B | - | 0.0 | 0.0 | 0.0 | |
| 0002 | 十島橋 | 175.00 | 3 | PC橋 | ラーメン橋 | 6.00 | 1997 | 25 | 指定なし | 1級 | 0 | 15 | 10 | 10 | 10 | 0 | 45 | 35.0 | 30.0 | 45.0 | 36.7 | 床版 | C(3) | 108.3 | 18(16) | 7 | S | - | ○ | ○ | 2 | A | - | - | - | - | B | - | 0.0 | 0.0 | 0.0 | |
| 0011 | 柳原橋 | 36.70 | 1 | PC橋 | プレテンT桁 | 7.00 | 1986 | 36 | 第1次確 | 1級 | 10 | 5 | 10 | 10 | 10 | 0 | 45 | 25.0 | 25.0 | 65.0 | 38.3 | 主部材 | C(3) | 106.7 | 19(17) | 7 | S | ○ | ○ | ○ | 3 | S | - | - | - | - | B | - | 0.0 | 0.0 | 0.0 | |
| 0009 | 山里橋 | 122.50 | 4 | 鋼溶接橋 | I桁(不明) | 5.00 | 1974 | 48 | 第1次確 | 1級 | 10 | 15 | 5 | 10 | 10 | 0 | 50 | 60.0 | 40.0 | 50.0 | 50.0 | 床版 | C(3) | 100.0 | 20(18) | 7 | S | ○ | ○ | ○ | 3 | S | - | - | - | - | B | - | 0.0 | 0.0 | 0.0 | |
| 0016 | 小川橋 | 136.30 | 3 | 鋼溶接橋 | I桁(不明) | 6.00 | 1975 | 47 | 第1次確 | 2級 | 10 | 15 | 10 | 5 | 10 | 0 | 50 | 60.0 | 40.0 | 50.0 | 50.0 | 床版 | C(3) | 100.0 | 21(19) | 7 | S | ○ | ○ | ○ | 3 | S | - | - | - | - | B | - | 0.0 | 0.0 | 0.0 | |
| 0169 | 木滝橋 | 13.60 | 1 | RC橋 | RC T桁 | 6.00 | 1982 | 40 | 第1次確 | 2級 | 10 | 0 | 10 | 5 | 10 | 0 | 35 | 35.0 | 30.0 | 45.0 | 36.7 | 床版 | C(3) | 98.3 | 22(20) | 7 | S | ○ | ○ | ○ | 3 | S | - | - | - | - | B | - | 0.0 | 0.0 | 0.0 | |
| 0108 | 不動堂橋 | 3.82 | 1 | RC橋 | RC 中実床版 | 6.42 | 1983 | 39 | 第1次確 | 1級 | 10 | 0 | 10 | 10 | 10 | 0 | 40 | 60.0 | 40.0 | 50.0 | 50.0 | 床版 | C(3) | 90.0 | 23(21) | 7 | S | ○ | ○ | ○ | 3 | S | - | - | - | ○ | - | C | - | 0.0 | 25.9 | 25.9 |
| 0019 | 中の橋 | 132.00 | 3 | 鋼溶接橋 | I桁(不明) | 7.00 | 2013 | 9 | 第1次確 | 2級 | 10 | 15 | 10 | 5 | 10 | 0 | 50 | 65.0 | 65.0 | 50.0 | 60.0 | 床版 | C(3) | 90.0 | 24(22) | 7 | S | ○ | ○ | ○ | 3 | S | - | - | - | - | B | - | 0.0 | 0.0 | 0.0 | |
| 0106 | 岩下橋 | 2.80 | 1 | RC橋 | RC溝橋(BOXカルバート) | 6 | | | | | | | | | | | | | | | | | | | | | | | | | | | | | | | | | | | | |

優先順位一覧 制約0.70億円(順位修正)

※灰色:経過観察対応(118橋)

| | | | |
|-------------|----------|-------------|----------|
| <div></div> | :健全度E(5) | <div></div> | :健全度B(2) |
| <div></div> | :健全度D(4) | <div></div> | :健全度A(1) |
| <div></div> | :健全度C(3) | | |

| 番号 | 橋梁名 | 諸元 | | | | | | | | | 重要度評価指標 | | | | | | | 総合評価指標 | | | | 部材健全度 | | 優先 順位指 標 (A+100-B) | 優先 順位 | 優先 順位 区分 | 管理 区分 | 管理区分内訳 | | | | | | | | | | | 余寿命 (年) | 今後50年補修費用 | | |
|------|---------|-----------|-----|-----------------|-----------------|-----------------|------|-----|-----------|----------|-----------|----|----------|----------|----------|----------|------------------|--------|-----------|-----------|-----------|-------|----------------|-----------------------------|----------|----------------|----------|-----------|----------|----------|-----|---------|----------|---------|----------------|-----------------------|---------|---------------|------------|-------------|-------------|---|
| | | 橋長 (m) | 径間数 | 上部工 使用材 料 | 上部工 構造形式 | 車道 幅員 (m) | 竣工年 | 経過年 | 緊急 輸送路 | 道路 等級 | 緊急 輸送路 | 橋長 | 車道 幅員 | 道路 区分 | バス 路線 | 交差 条件 | 重要度 合計 (A) | 耐荷性 | 災害 抵抗性 | 走行 安全性 | 平均 (B) | 部材種別 | 健全 度 ランク | | | | | 緊急 輸送路 | 道路 区分 | バス 路線 | 該当数 | 評価 ① | 交差 条件 | 評価 ② | 橋長 5m未 満 | カルバ ー ト 特異形式 | 評価 ③ | 今後5年 (百万円) | | 残り (百万円) | 合計 (百万円) | |
| 0159 | 唱平1号橋 | 3.56 | 1 | RC橋 | RC 中実床版 | 6.65(全) | 不明 | - | - | - | - | - | - | - | - | - | - | - | - | - | - | - | - | - | - | - | - | - | - | - | - | - | - | - | - | - | - | - | - | - | - | |
| 0160 | 肘折1号橋 | 3.40 | 1 | RC橋 | RC 中実床版 | 4.60(全) | 不明 | - | - | - | - | - | - | - | - | - | - | - | - | - | - | - | - | - | - | - | - | - | - | - | - | - | - | - | - | - | - | - | - | - | - | |
| 0161 | 小畑沢橋 | 6.40 | 1 | RC橋 | RC 中実床版 | 3.30(全) | 2004 | 18 | - | - | - | - | - | - | - | - | - | - | - | - | - | - | - | - | - | - | - | - | - | - | - | - | - | - | - | - | - | - | - | - | - | |
| 0165 | 小林仲田橋 | 5.40 | 1 | RC橋 | RC 中実床版 | 8.27(全) | 不明 | - | - | - | - | - | - | - | - | - | - | - | - | - | - | - | - | - | - | - | - | - | - | - | - | - | - | - | - | - | - | - | - | - | - | |
| 0166 | 虚空蔵橋 | 3.90 | 1 | RC橋 | RC 中実床版 | 8.84(全) | 不明 | - | - | - | - | - | - | - | - | - | - | - | - | - | - | - | - | - | - | - | - | - | - | - | - | - | - | - | - | - | - | - | - | - | - | |
| 0168 | 城下橋 | 3.30 | 1 | RC橋 | RC 中実床版 | 7.50(全) | 不明 | - | - | - | - | - | - | - | - | - | - | - | - | - | - | - | - | - | - | - | - | - | - | - | - | - | - | - | - | - | - | - | - | - | - | |
| 0170 | 宮沢2号橋 | 3.23 | 1 | RC橋 | RC溝橋 (BOXカルバート) | 6.00(全) | 不明 | - | - | - | - | - | - | - | - | - | - | - | - | - | - | - | - | - | - | - | - | - | - | - | - | - | - | - | - | - | - | - | - | - | - | |
| 0174 | 下前田橋 | 5.20 | 1 | RC橋 | RC 中実床版 | 5.00(全) | 不明 | - | - | - | - | - | - | - | - | - | - | - | - | - | - | - | - | - | - | - | - | - | - | - | - | - | - | - | - | - | - | - | - | - | - | |
| 0176 | 小林白沢橋 | 4.20 | 1 | RC橋 | RC 中実床版 | 3.80(全) | 不明 | - | - | - | - | - | - | - | - | - | - | - | - | - | - | - | - | - | - | - | - | - | - | - | - | - | - | - | - | - | - | - | - | - | - | |
| 0177 | 上平橋 | 9.40 | 1 | PC橋 | プレテン床版 | 3.70(全) | 1979 | 43 | - | - | - | - | - | - | - | - | - | - | - | - | - | - | - | - | - | - | - | - | - | - | - | - | - | - | - | - | - | - | - | - | | |
| 0178 | 上白沢橋 | 5.90 | 1 | PC橋 | プレテン床版 | 3.62(全) | 不明 | - | - | - | - | - | - | - | - | - | - | - | - | - | - | - | - | - | - | - | - | - | - | - | - | - | - | - | - | - | - | - | - | - | - | |
| 0179 | 鳥居田2号橋 | 6.70 | 1 | RC橋 | RC 中実床版 | 4.80(全) | 不明 | - | - | - | - | - | - | - | - | - | - | - | - | - | - | - | - | - | - | - | - | - | - | - | - | - | - | - | - | - | - | - | - | - | - | |
| 0180 | 仏地1号橋 | 2.00 | 1 | RC橋 | RC溝橋 (BOXカルバート) | 4.30(全) | 不明 | - | - | - | - | - | - | - | - | - | - | - | - | - | - | - | - | - | - | - | - | - | - | - | - | - | - | - | - | - | - | - | - | - | - | |
| 0181 | 梁取2号橋 | 3.00 | 1 | RC橋 | RC溝橋 (BOXカルバート) | 8.00(全) | 不明 | - | - | - | - | - | - | - | - | - | - | - | - | - | - | - | - | - | - | - | - | - | - | - | - | - | - | - | - | - | - | - | - | - | - | |
| 0182 | 梁取1号橋 | 2.27 | 1 | RC橋 | RC溝橋 (BOXカルバート) | 10.68(全) | 不明 | - | - | - | - | - | - | - | - | - | - | - | - | - | - | - | - | - | - | - | - | - | - | - | - | - | - | - | - | - | - | - | - | - | - | |
| 0183 | 井戸沢橋 | 2.60 | 1 | その他 | 木橋 | 6.57(全) | 不明 | - | - | - | - | - | - | - | - | - | - | - | - | - | - | - | - | - | - | - | - | - | - | - | - | - | - | - | - | - | - | - | - | - | - | |
| 0184 | 梁取田ノ口沢橋 | 4.80 | 1 | RC橋 | RC溝橋 (BOXカルバート) | 7.62(全) | 不明 | - | - | - | - | - | - | - | - | - | - | - | - | - | - | - | - | - | - | - | - | - | - | - | - | - | - | - | - | - | - | - | - | - | - | |
| 0185 | 梁取3号橋 | 2.30 | 1 | RC橋 | RC溝橋 (BOXカルバート) | 5.00(全) | 不明 | - | - | - | - | - | - | - | - | - | - | - | - | - | - | - | - | - | - | - | - | - | - | - | - | - | - | - | - | - | - | - | - | - | - | |
| 0186 | 梁取4号橋 | 2.20 | 1 | RC橋 | RC溝橋 (BOXカルバート) | 6.50(全) | 不明 | - | - | - | - | - | - | - | - | - | - | - | - | - | - | - | - | - | - | - | - | - | - | - | - | - | - | - | - | - | - | - | - | - | - | |
| 0189 | 篠輪3号橋 | 4.30 | 1 | RC橋 | RC 中実床版 | 4.60(全) | 不明 | - | - | - | - | - | - | - | - | - | - | - | - | - | - | - | - | - | - | - | - | - | - | - | - | - | - | - | - | - | - | - | - | - | - | |
| 0190 | 駒井野橋 | 3.50 | 1 | RC橋 | RC 中実床版 | 2.40(全) | 不明 | - | - | - | - | - | - | - | - | - | - | - | - | - | - | - | - | - | - | - | - | - | - | - | - | - | - | - | - | - | - | - | - | - | - | |
| 0191 | 篠輪2号橋 | 3.15 | 1 | RC橋 | RC 中実床版 | 6.17(全) | 不明 | - | - | - | - | - | - | - | - | - | - | - | - | - | - | - | - | - | - | - | - | - | - | - | - | - | - | - | - | - | - | - | - | - | - | |
| 0192 | 上和田沢橋 | 2.40 | 1 | RC橋 | RC 中実床版 | 2.40(全) | 不明 | - | - | - | - | - | - | - | - | - | - | - | - | - | - | - | - | - | - | - | - | - | - | - | - | - | - | - | - | - | - | - | - | - | - | |
| 0193 | 仮安沢橋 | 5.00 | 1 | RC橋 | RC 中実床版 | 2.60(全) | 不明 | - | - | - | - | - | - | - | - | - | - | - | - | - | - | - | - | - | - | - | - | - | - | - | - | - | - | - | - | - | - | - | - | - | - | |
| 0195 | 又白沢3号橋 | 2.86 | 1 | RC橋 | RC溝橋 (BOXカルバート) | 5.00(全) | 不明 | - | - | - | - | - | - | - | - | - | - | - | - | - | - | - | - | - | - | - | - | - | - | - | - | - | - | - | - | - | - | - | - | - | - | |
| 0196 | 又白沢2号橋 | 3.18 | 1 | RC橋 | RC溝橋 (BOXカルバート) | 8.00(全) | 不明 | - | - | - | - | - | - | - | - | - | - | - | - | - | - | - | - | - | - | - | - | - | - | - | - | - | - | - | - | - | - | - | - | - | - | |
| 0198 | 水無橋 | 12.25 | 1 | その他 | 木橋 | 1.51(全) | 不明 | - | - | - | - | - | - | - | - | - | - | - | - | - | - | - | - | - | - | - | - | - | - | - | - | - | - | - | - | - | - | - | - | - | - | - |
| 0202 | 別当沢2号橋 | 2.68 | 1 | RC橋 | RC溝橋 (BOXカルバート) | 6.00(全) | 不明 | - | - | - | - | - | - | - | - | - | - | - | - | - | - | - | - | - | - | - | - | - | - | - | - | - | - | - | - | - | - | - | - | - | - | |
| 0203 | 仏地2号橋 | 2.14 | 1 | RC橋 | RC溝橋 (BOXカルバート) | 6.00(全) | 不明 | - | - | - | - | - | - | - | - | - | - | - | - | - | - | - | - | - | - | - | - | - | - | - | - | - | - | - | - | - | - | - | - | - | - | |
| 0204 | 押出沢橋 | 3.84 | 1 | RC橋 | RC溝橋 (BOXカルバート) | 15.10(全) | 不明 | - | - | - | - | - | - | - | - | - | - | - | - | - | - | - | - | - | - | - | - | - | - | - | - | - | - | - | - | - | - | - | - | - | - | - |