

これが只見町の予算です

◆令和4年度只見町予算

令和4年度予算は、第七次只見町振興計画に示した町づくりの理念、基本的施策に基づき、地域の社会経済的な発展を目指し、各種事業へ取り組んでいくための編成となっています。

一般会計の予算規模は56億2,000万円となり、前年度対比3億3,000万円、6.2%の増となっています。また、各特別会計の合計額は26億7,060万円となっており、一般会計と合わせた令和4年度予算総額は82億9,060万円です。

◆一般会計 歳入

歳入は、「依存財源」(国や県から入るお金)が68.9%を占め、その中でも地方交付税の割合が最も高く、歳入全体の47.8%を占めています。

また、「自主財源」(町が独自に確保できるお金)では、町税が歳入全体の14.3%で、前年度に比べて578万円の増額となっています。繰入金も歳入全体の13.4%で、前年度に比べて3億8,927万円の増額となっています。

◆一般会計 歳出

歳出は、総務費の占める割合が最も高く、前年度比0.6ポイント増の17.3%となっています。主に、人事、財政、企画、情報管理、戸籍や統計など、他部門に分類されない事業に要する経費で、情報セキュリティ強化事業、只見線鉄道施設等維持管理負担金、福島再生加速化交付金事業などの新規事業により増額となっています。

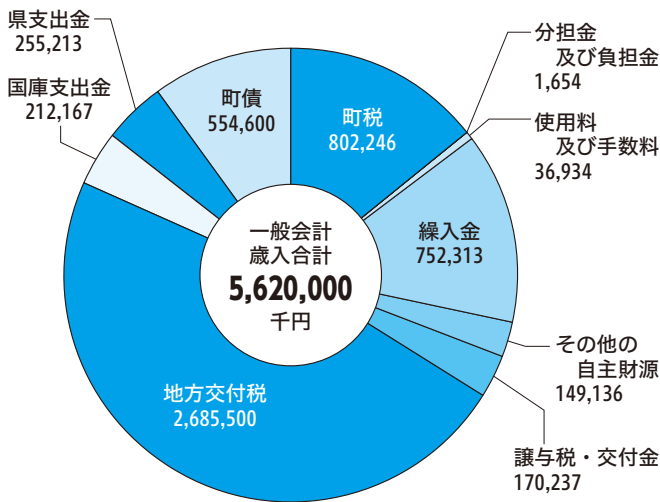
次に、民生費の占める割合が14.2%となっています。主に後期高齢者医療、介護保険、児童福祉、障がい者福祉などの安定した社会生活を保障するための経費です。

次に、土木費の占める割合が13.0%となっています。主に克雪対策事業、除雪機械の整備、町道改良工事、集会施設の整備などを行うための経費です。

次に、公債費の占める割合が12.0%となっています。これは、町債(町の借金)を返済するための元利償還金(元金と利子)です。

続いて、教育費、農林水産業費、商工費、衛生費、消防費、議会費、予備費、労働費、災害復旧費の順になっています。

2,000万円



■町税の内訳

町民税	1億3,687万2千円
固定資産税	6億2,822万4千円
軽自動車税	1,455万円
町たばこ税	2,063万5千円
入湯税	196万5千円

町民一人あたりにすると(3月1日現在人口 4,010人)

■一般会計支出額(使われるお金の額) 1,401,496円

■町税負担額(納めていただくお金の額) 200,061円

■歳入

(単位:千円)

項目	4年度	構成比	3年度	増減率
町税	802,246	14.3%	796,465	0.7%
地方譲与税	52,296	0.9%	47,956	9.0%
利子割交付金	240	0.0%	260	-7.7%
配当割交付金	1,000	0.0%	1,000	0.0%
株式等譲渡所得割交付金	1,000	0.0%	500	100.0%
地方消費税交付金	103,000	1.8%	99,000	4.0%
自動車取得税交付金	1	0.0%	1	0.0%
環境性能割交付金	5,500	0.1%	4,500	22.2%
法人事業税交付金	4,500	0.1%	3,400	32.4%
地方特例交付金	2,100	0.0%	17,164	-87.8%
地方交付税	2,685,500	47.8%	2,489,000	7.9%
交通安全対策特別交付金	600	0.0%	600	0.0%
分担金及び負担金	1,654	0.0%	1,403	17.9%
使用料及び手数料	36,934	0.7%	36,221	2.0%
国庫支出金	212,167	3.8%	212,156	0.0%
県支出金	255,213	4.5%	228,301	11.8%
財産収入	17,531	0.3%	163,100	-89.3%
寄付金	33,001	0.6%	15,001	120.0%
繰入金	752,313	13.4%	363,048	107.2%
繰越金	1	0.0%	1	0.0%
諸収入	98,603	1.8%	98,523	0.1%
町債	554,600	9.9%	712,400	-22.2%
歳入合計	5,620,000	100.0%	5,290,000	6.2%

■歳出

(単位:千円)

項目	4年度	構成比	3年度	増減率
議会費	72,280	1.3%	73,321	-1.4%
総務費	975,000	17.3%	969,341	0.6%
民生費	797,348	14.2%	807,733	-1.3%
衛生費	403,031	7.2%	360,684	11.7%
労働費	9,431	0.2%	197	4687.3%
農林水産業費	483,184	8.6%	495,691	-2.5%
商工費	468,257	8.3%	302,352	54.9%
土木費	732,561	13.0%	585,460	25.1%
消防費	317,781	5.7%	248,306	28.0%
教育費	638,060	11.4%	778,687	-18.1%
災害復旧費	13,510	0.2%	17,997	-24.9%
公債費	673,344	12.0%	619,461	8.7%
予備費	36,213	0.6%	30,770	17.7%
歳出合計	5,620,000	100.0%	5,290,000	6.2%

令和4年度の主な事業

■自然と共生するまちづくり

- 自然保護意識の醸成
 - 362万円 プナセンター推進事業
 - 1,009万円 学術調査研究人材育成費用
- 雪と共存するまちづくり
 - 4,598万円 除雪機械更新事業
 - 1,850万円 高齢者等除雪支援事業
 - 1,000万円 克雪対策事業補助金
- 道路網の整備と定住環境の整備
 - 4,693万円 町営住宅長寿命化事業
 - 4,584万円 道路新設改良事業
 - 1,614万円 空家利活用対策事業
- 水環境の保全と上下水道の整備
 - 7,020万円 集落排水施設機能強化事業
 - 2,470万円 只見統合簡易水道整備事業

■文化に根づく人づくりと学び続けるまちづくり

- 将来の只見を担う子どもたちの教育の充実
 - 8,915万円 只見高等学校振興対策費
 - 6,063万円 スクールバス運行費
 - 1,419万円 学校給食費負担軽減事業
- 家庭教育力・地域教育力の向上
 - 2,280万円 地域学校協働活動推進事業
- 地域文化の振興（地域で育まれた人の技・物・食の伝承）
 - 2,295万円 ただみ・モノとくらしのミュージアム費
 - 1,398万円 八十里越調査事業
- 生涯スポーツ・レクリエーションの推進
 - 3,921万円 町下広場電気設備改修事業

■住民が主役のまちづくり

- 集落・振興センターでの住民交流を主体とした地域づくり
 - 8,638万円 集舎施設整備事業
 - 920万円 集落運営支援交付金
 - 900万円 自然首都只見地域づくり推進交付金
- 新たな視点による地域づくり
 - 1,086万円 移住定住促進事業
- 総合的な土地利用・公共交通体系の確立
 - 3,706万円 地域公共交通運行事業
 - 5,085万円 只見線利用促進事業

■住みやすいまちづくり

- 健康でいきいきと暮らせるまちづくり
 - 1,084万円 新型コロナウイルスワクチン接種対策事業
- 安心して子どもを産み育てられるまちづくり
 - 1,178万円 子ども医療費無料化事業
 - 400万円 子宝祝い金事業
 - 150万円 幼児家庭保育支援事業
- 高齢者が健康でいきいきと暮らせるまちづくり
 - 150万円 シルバー人材センター推進事業
- 安心して暮らせるまちづくり
 - 616万円 消防団機材等整備事業
 - 440万円 消火栓等新設改良事業
 - 1,016万円 防災対策事業

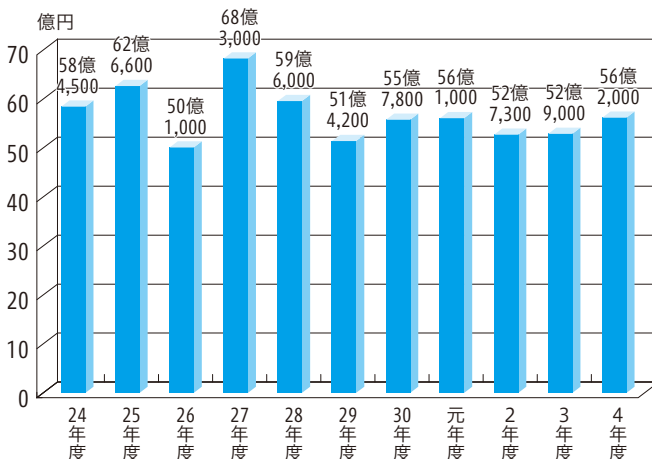
■働きがいのあるまちづくり

- 受け継ぎ託す、プライド農業の実践
 - 8,787万円 農業振興費
 - 1,577万円 鳥獣被害対策事業
- 豊かな森林を活かした林業の振興
 - 2,169万円 林業振興費
 - 217万円 薪ボイラー導入推進事業
- 活力と賑わいそして持続ある商工業の確立
 - 1,740万円 プレミアム商品券発行事業
- 地域経済の発展を担う魅力ある観光の推進
 - 1,800万円 雪まつり実行委員会補助金
 - 13,591万円 只見駅前賑わい創出事業
- 産業間連携による地域経済の発展
 - 1,100万円 特定地域づくり事業協同組合補助金
 - 1,006万円 第三セクター経営改善事業

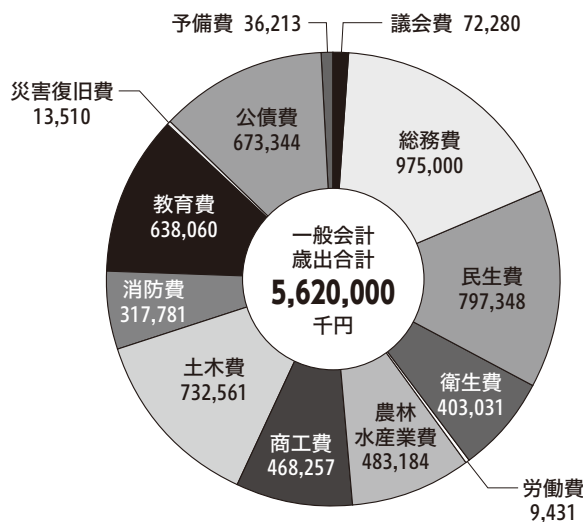
お金はどこから来て、どこへ行くの？

■一般会計当初予算額の推移

(単位：万円)



一般会計 予算総額 56億



■特別会計予算

(単位：千円)

会計区分	4年度	3年度	増減率
国民健康保険事業特別会計	500,000	508,000	-1.6%
国民健康保険施設特別会計	428,000	427,000	0.2%
後期高齢者医療特別会計	143,000	159,000	-10.1%
介護保険事業特別会計	783,000	789,000	-0.8%
介護老人保健施設特別会計	302,000	307,000	-1.6%
地域包括支援センター特別会計	14,000	13,600	2.9%
簡易水道特別会計	166,000	153,000	8.5%
集落排水事業特別会計	318,000	268,000	18.7%
朝日財産区特別会計	16,600	20,300	-18.2%
合計	2,670,600	2,644,900	1.0%