



只見町

# 洪水(土砂災害)ハザードマップ

## 避難所等の凡例

- 指定避難所
- 地区で決めた避難所
- 状況に応じて使用する避難先
- 福祉施設

## 地図の凡例

- 只見町役場
- 国道
- 県道・主要地方道
- 鉄道

## ⑦ 黒谷入地区



## 土砂災害の凡例

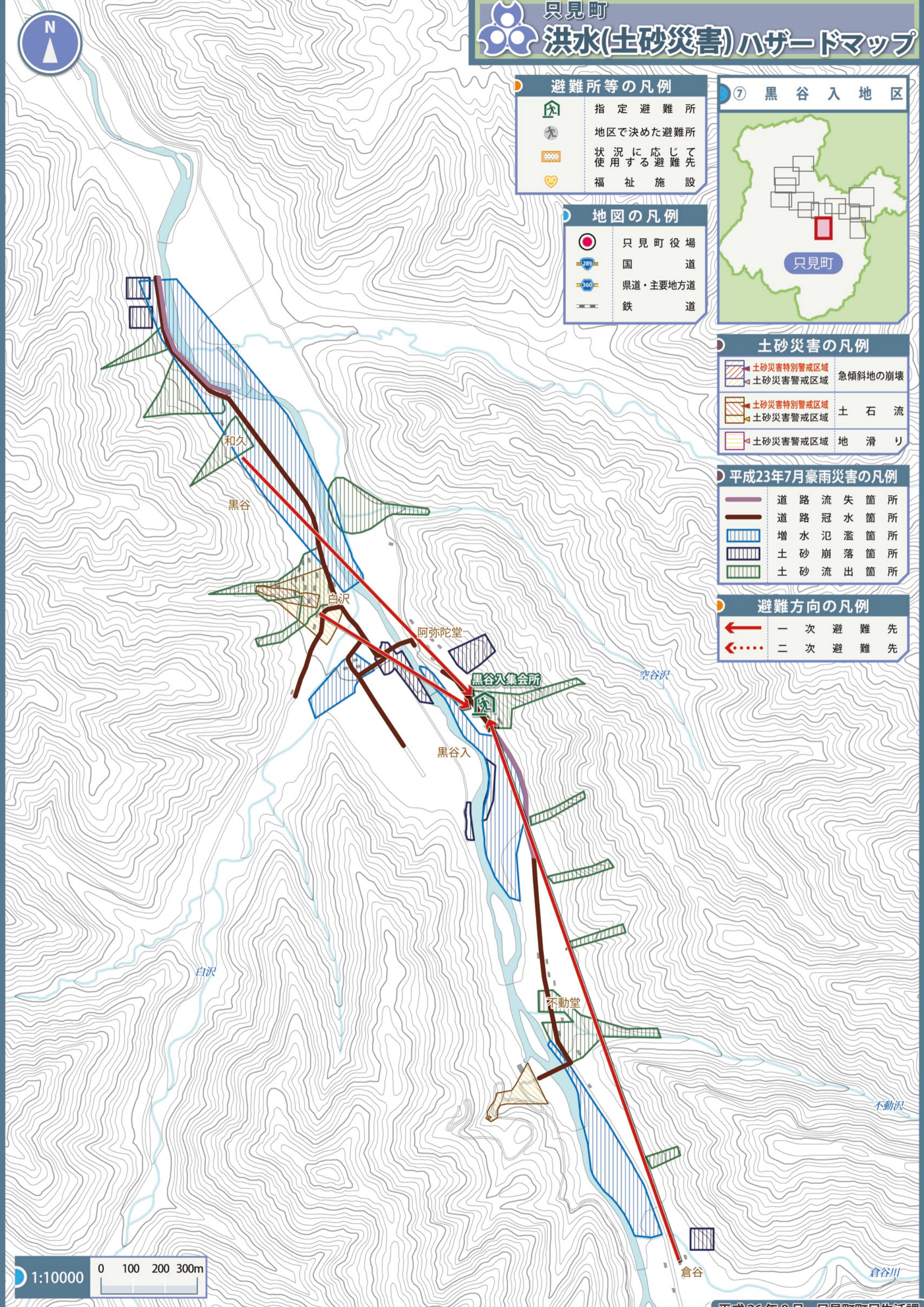
- 土砂災害特別警戒区域
  - 土砂災害警戒区域
  - 土砂災害特別警戒区域
  - 土砂災害警戒区域
  - 土砂災害警戒区域
- 急傾斜地の崩壊  
土石流  
地滑り

## 平成23年7月豪雨災害の凡例

- 道路流失箇所
- 道路冠水箇所
- 増水氾濫箇所
- 土砂崩落箇所
- 土砂流出箇所

## 避難方向の凡例

- 一次避難先
- 二次避難先



1:10000



この地図の作成に当たっては、国土地理院長の承認を得て、同院発行の基礎地図情報を使用した。(承認番号 平26情使、第322号)