

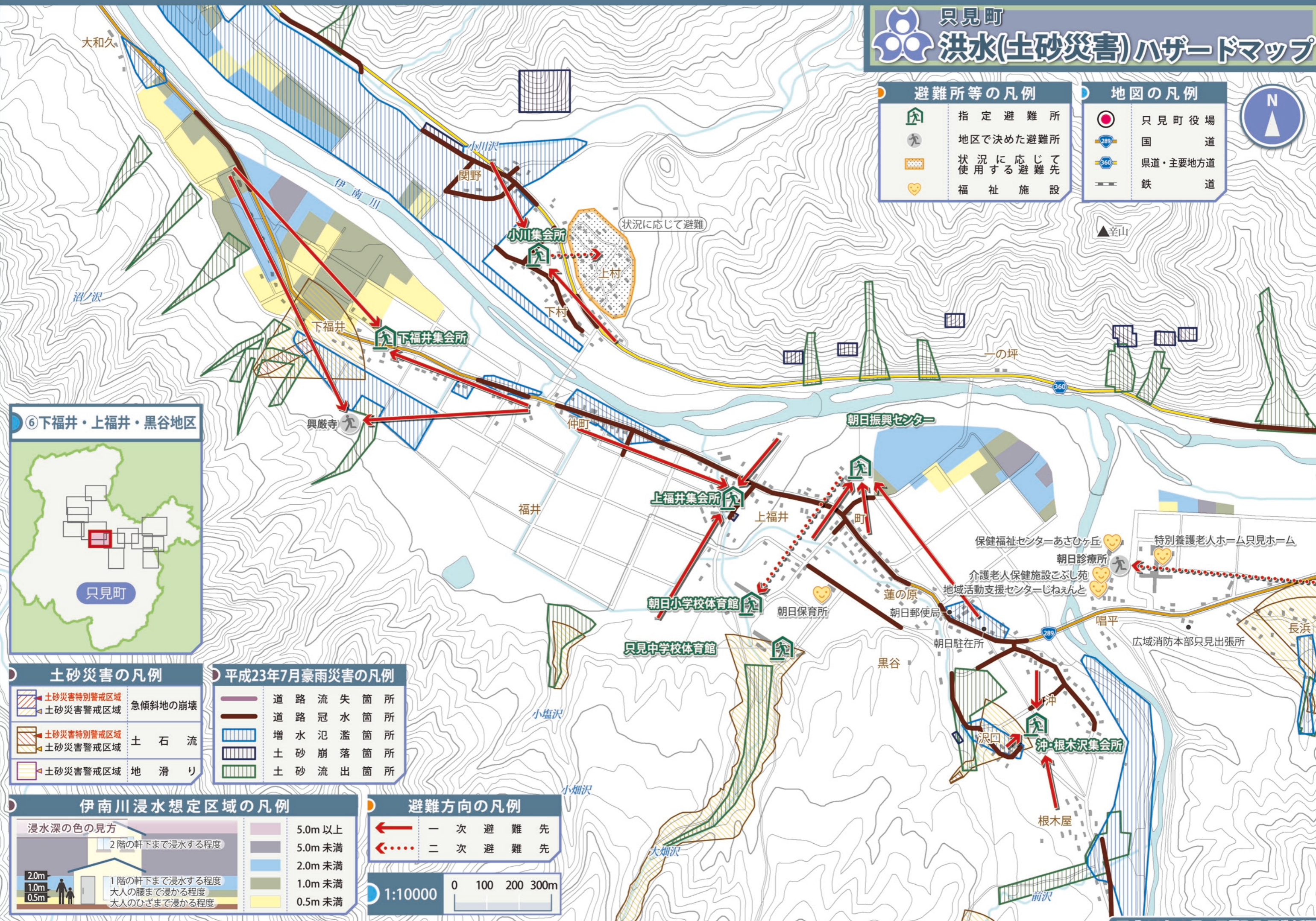
# 只見町 洪水(土砂災害)ハザードマップ

### 避難所等の凡例

- 指定避難所
- 地区で決めた避難所
- 状況に応じて使用する避難先
- 福祉施設

### 地図の凡例

- 只見町役場
- 国道
- 県道・主要地方道
- 鉄道



### ⑥下福井・上福井・黒谷地区

只見町

### 土砂災害の凡例

	急傾斜地の崩壊
	土石流
	地滑り

### 平成23年7月豪雨災害の凡例

	道路流失箇所
	道路冠水箇所
	増水氾濫箇所
	土砂崩落箇所
	土砂流出箇所

### 伊南川浸水想定区域の凡例

浸水深の色の見方	浸水深
	5.0m以上
	5.0m未満
	2.0m未満
	1.0m未満
	0.5m未満

### 避難方向の凡例

- 
- 

1:10000

0 100 200 300m